



# Relatório de Atividades 2014



CONHECENDO O  
PARQUE  
HISTÓRICO



## MUITO MAIS QUE UM MUSEU

Um espaço cultural dinâmico que recebe de exposições históricas, artísticas, fotográficas e etnográficas.



## VIVENDO A CULTURA HOLANDESA

No Parque Histórico proporcionamos aos visitantes uma imersão cultural por meio da arquitetura durante a visita as alas museais, encenações do cotidiano dos imigrantes nas apresentações do Museu Interativo, da gastronomia típica holandesa e indonésia servida no Koffiehuis Confeitaria e Restaurante.





## JARDINS: REFLEXO DO CAPRICHOS DOS HOLANDESES

---

Neste espaço, além da beleza das plantas decorativas, estão presentes os símbolos ideológicos da imigração holandesa: o 'peixe' - símbolo do cristianismo -, o 'semeador' - símbolo da perseverança, trabalho e educação - e as setas do 'cooperativismo' - símbolo da união no trabalho -.



## CASA DA MEMÓRIA: RESGATANDO A HISTÓRIA

A CASA DA MEMÓRIA É SÍMBOLO DO PATRIMÔNIO  
ARQUITETÔNICO DO MUNICÍPIO.



Antigo estábulo da família de Geus, construído em 1946. Primeira estrebaria em alvenaria de Carambeí. O espaço foi utilizado como curral, galinheiro, depósito de equipamentos agrícolas e para realizar festas. No piso superior do estábulo eram feitas festas de aniversários, noivados e casamentos. Em 2001, a família de Geus doou o espaço a Associação Parque Histórico de Carambeí, devido a sua representatividade, desde então a antiga estrebaria tornou-se a Casa da Memória, primeira ala museal do Parque Histórico de Carambeí.

# O MAIOR MUSEU HISTÓRICO A CÉU ABERTO DO BRASIL

---

O Parque Histórico de Carambeí, instalado em um terreno de 100 mil metros quadrados, é considerado o maior museu histórico a céu aberto do Brasil. Tem como intuito preservar a memória dos pioneiros holandeses na região dos Campos Gerais e difundir a cultura dos imigrantes.



## PONTE: SÍMBOLO DA INTEGRAÇÃO

A Holanda é cortada por diversos canais e para ligar um região a outra são utilizados diferentes modelos de pontes. Um dos modelos é a 'ophaalbrug' (ponte levadiça), doação do banco holandês Rabobank. Simboliza a integração entre o Brasil e a Holanda e é um dos cartões postais do Parque Histórico.



## CASA HOLANDESA: ARQUITETURA QUE REMETE AS ORIGENS

A edificação representa dois antigos modelos arquitetônicos da Holanda; a casa com tijolos a vista é mais comum em centros urbanos, já a de madeira em regiões litorâneas. A fachada e o interior da residência são representados pelo estilo, tradições e costumes que vem do período da Renascença holandesa, considerado a Era de Ouro da Holanda, compreendido entre 1584 a 1702. Estes elementos podem ser percebidos em panôs, teares e telas de importantes pintores do período.







## PARQUE DAS ÁGUAS: UM PROJETO EM EXPANSÃO

Nova ala museal foi inspirada em um parque ambiental holandês, o Zaanse Schans, e retratará a relação da Holanda com os recursos hídricos. O espaço museal é composto por construções temáticas e diferentes modos de engenharias para o controle do fluxo das águas, com: canais, espelho d'águas, moinhos, diques, polderes, pontes e calhas. No ambiente, criado com o intuito de preservar a relação Brasil e Holanda, um dos principais temas abordado é a sustentabilidade.

# KOFFIEHUIS: A CULTURA PELO PALADAR

---

O Koffiehuis Confeitaria e Restaurante - Parque Histórico de Carambeí entrou para um seleto grupo do Estado que possui a certificação da Agência Brasileira de Normas Técnicas (ABNT) em procedimentos higiênico-sanitários na produção de alimentos.



Pautados na ABNT NBR 15635:2008, que é a norma que especifica os requisitos de boas práticas e dos controles operacionais essenciais a serem seguidos por estabelecimentos que desejam comprovar e documentar que produzem alimentos em condições higiênico-sanitárias adequadas para o consumo.





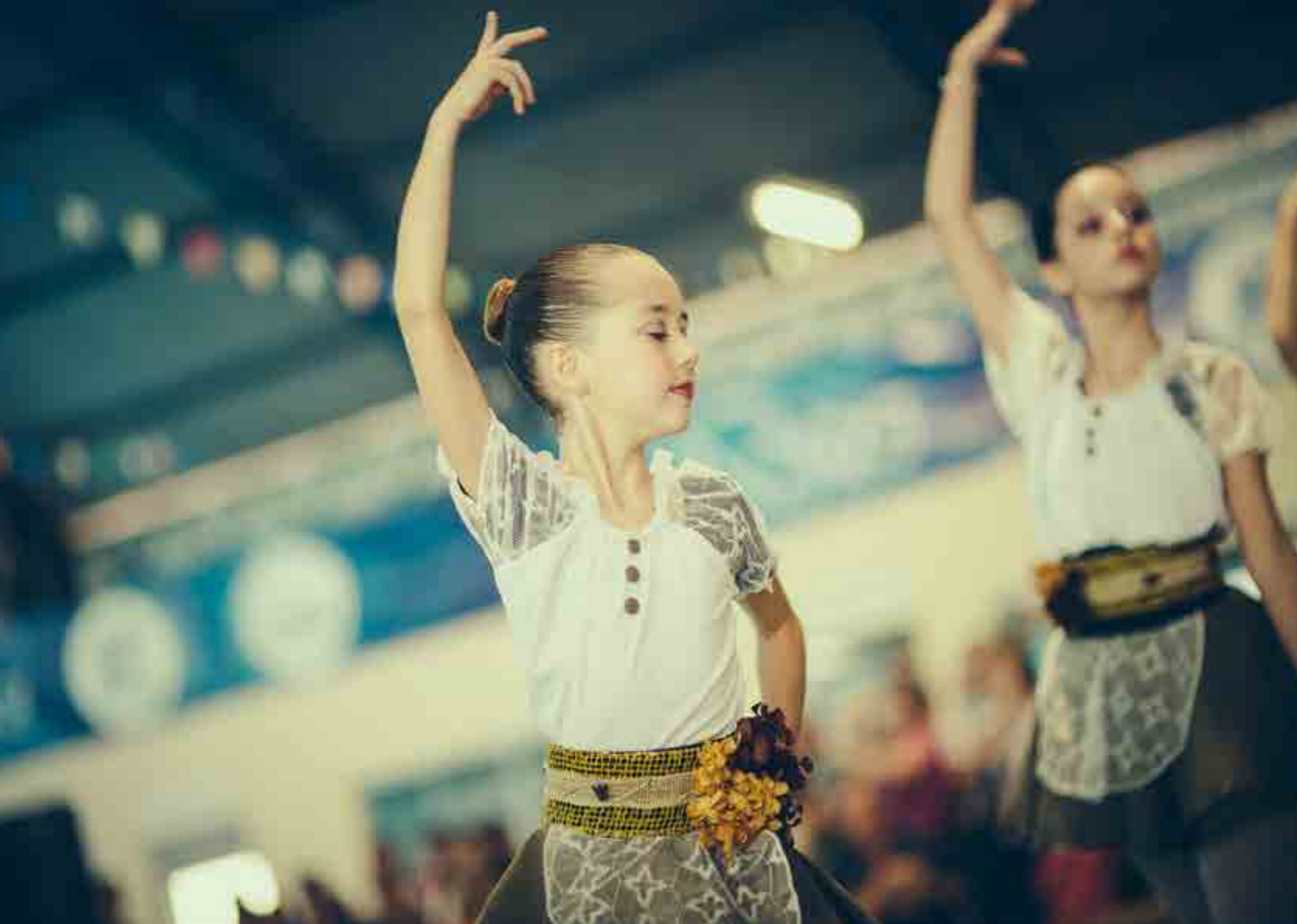
## SOUVENIRS: LEVE UM PEDAÇO DA HOLANDA PARA CASA

A fascinação pela tradição de um povo tem sua origem no seu patrimônio cultural. Na loja de Souvenirs do Parque Histórico de Carambeí são comercializados porcelanas típicas holandesas, artesanatos locais, que remetem à cultura holandesa e brasileira.

EVENTOS QUE

MARCARAM

O ANO



## III ARRAIÁ DO PARQUE: UM EVENTO CONTAGIANTE

---

O Arraiá do Parque foi planejado pela Associação Parque Histórico de Carambeí (APHC) com o objetivo reunir a comunidade em um ambiente caloroso, resgatar e difundir uma das manifestações populares da cultura brasileira: festejos juninos, julinos e tradições caipiras. Proporcionando diversão para toda a família.

O Festerê é considerado uma das maiores festas populares dos Campos Gerais que conta com apresentações de quadrilhas, fogueira, brincadeiras e praça de alimentação com gastronomia típica. Neste ambiente caipira, a APHC reúne pessoas do município e região proporcionando diversão para toda a família.



## TARDES TEMÁTICAS: JUNTANDO NOVOS TALENTOS

---

Buscando incentivar o desenvolvimento cultural nos Campos Gerais, em 2014, o Parque Histórico de Carambeí foi palco do Projeto Tardes Temáticas. O evento musical, idealizado e organizado pela Associação Parque Histórico de Carambeí (APHC), reuniu músicos para apresentações de diferentes estilos musicais.

O tema da primeira edição do projeto Tardes Temáticas, realizada nos dias 2 e 3 de agosto, foi Música Gospel e reuniu diferentes denominações religiosas no Parque Histórico, durante o final de semana de apresentações. Participaram da mostra musical 15 grupos com diferentes estilos. O ápice das tardes de apresentações foi a integração entre pessoas de diferentes comunidades cristãs.

Devido ao sucesso da primeira edição do evento a APHC dedicou, no dia 1 novembro, uma tarde ao Pop Rock Nacional. Do mesmo modo que a o Tardes Temáticas - Música Gospel proporcionou aos músicos integração entre pessoas de diferentes credos, o Tardes Temáticas – Festival Pop Rock Nacional teve a finalidade de proporcionar aos participantes uma troca de experiências e um intercâmbio musical.



## UM NATAL PARA FICAR NA MEMÓRIA

---

No mês de dezembro o Parque Histórico de Carambeí torna-se palco do maior espetáculo natalino da região. O ápice do evento são as encenações do nascimento do menino Jesus, nas noites de sábado.

Com os espetáculos a Associação Parque Histórico de Carambeí consolidou o Natal no Parque como uma grande festa da cristandade, pois o evento tem como diferencial resgatar os valores cristãos do Natal.



## A CASA DO PAPAÍ NOEL

---



Durante o mês de dezembro, no Parque Histórico, é decorada uma das casas da Vila Histórica para o Papai Noel receber as crianças. O ambiente lúdico deixa crianças e adultos maravilhados e todos registram o momento ao lado do bom velhinho.

# ESPETÁCULO QUE JÁ VIROU TRADIÇÃO

---

É característico do espetáculo natalino, do Parque Histórico de Carambeí, a participação de voluntários. O evento acontece devido a dedicação de pessoas de diferentes religiões, cidades, idades e classes que participam da encenação como coralistas, ou integrantes da equipe cênica e juntos celebram o nascimento do menino Jesus.







## SINTERKLAAS SÃO NICOLAU

---

Na Holanda a festividade de São Nicolau é celebrada no dia 5 de dezembro, véspera do dia do santo. Ele se parece com o Papai Noel, veste-se com roupa vermelha, tem barba branca, usa cajado, traz presentes e também tem ajudantes – o Zwarte Piet (conhecido como Pedro Preto).

A Associação Parque Histórico de Carambéi (APHC), a cada ano, eterniza a tradicional festividade da cultura holandesa - a Festa de Sinterklaas. Com o auxílio da comunidade a APHC prepara atividade, distribui pepernoten (tradicional bolachinhas de São Nicolau) e proporciona ao turista conhecer um pouco mais da rica história e cultura holandesa.

## GRUPOS FOLCLÓRICOS

A beleza e a leveza da dança folclórica integrou a programação do Natal no Parque e encantou o público. Entre os grupos folclóricos que se apresentaram no evento, o Grupo Folclórico Polonês do Paraná – Wisla cativou o público com a encenação do Natal conforme as comemorações da etnia.



## ILUMINAÇÃO NATALINA

Com a aproximação do Natal o Parque Histórico de Carambeí ganha um novo cenário, a visita à Vila Histórica iluminada torna-se mágica. Neste período é possível visitar o Parque Histórico durante a noite.

Para a última edição do Natal no Parque foram instalados mais de 5 km de mangueira de luz. A decoração rústica, feita por voluntárias da comunidade, transforma o cenário e encanta os visitantes.





## FESTA DOS IMIGRANTES DIVERSAS CULTURAS EM UM ÚNICO LUGAR

---

A festividade é realizada com o objetivo de celebrar a imigração holandesa e o multiculturalismo regional. Por meio da gastronomia étnica, da música, da dança e encenação proporcionar ao público uma imersão nas diferentes culturas que contribuíram e contribuem para o desenvolvimento de Carambeí.

## SEMANA NACIONAL DE MUSEUS

---

A Associação Parque Histórico de Carambeí (APHC) integra o calendário de atividades do Instituto Brasileiro de Museus (IBRAM) e participa da Semana Nacional de Museus. O evento tem o intuito de comemorar o Dia Internacional de Museus (18 de maio) e aumentar o número de visitantes nas instituições culturais.





## MUSEU INTERATIVO

---

O Museu Interativo é um projeto que possibilita aos visitantes reviver o cotidiano dos imigrantes no município, no início da colonização. Em datas especiais, como: eventos e véspera de alguns feriados voluntários da comunidade passam algumas horas na Vila Histórica e dão vida a réplica da antiga 'Vila de Carambehy'.



## PRIMAVERA DE MUSEUS

A Associação Parque Histórico de Carambeí (APHC) uniu-se ao grupo dos 761 museus e instituições culturais brasileiras que realizaram programação especial e participaram da Primavera dos Museus. O evento museal tem por finalidade mobilizar as instituições a desenvolver atividades em torno de um único tema, estimular a visitação, deste modo aproximar a sociedade do museu.



## EXPOSIÇÕES TEMPORÁRIAS

Durante o ano são realizadas exposições temporárias com peças do acervo que muitas vezes não ficam visíveis ao público. Pessoas da comunidade e colecionadores também cedem objetos para a instituição organizar estas mostras. As exposições temporárias tornam o espaço museal dinâmico.





BELEZA E VAIDADE FEMININA  
NO INÍCIO DO SÉCULO XX



FANTASIA E BRINCADEIRA  
O MUNDO ENCANTADO DAS BONECAS



ALQUIMIA DA COZINHA  
CULINÁRIA E TRADIÇÃO



RÁDIO, MÚSICA E SOCIABILIDADE  
DO LAZER A COMUNICAÇÃO



EXPOSIÇÃO DE MÁQUINAS  
FOTOGRAFICAS ANTIGAS



MOSTRA FOTOGRAFICA  
MARCAS DO PASSADO

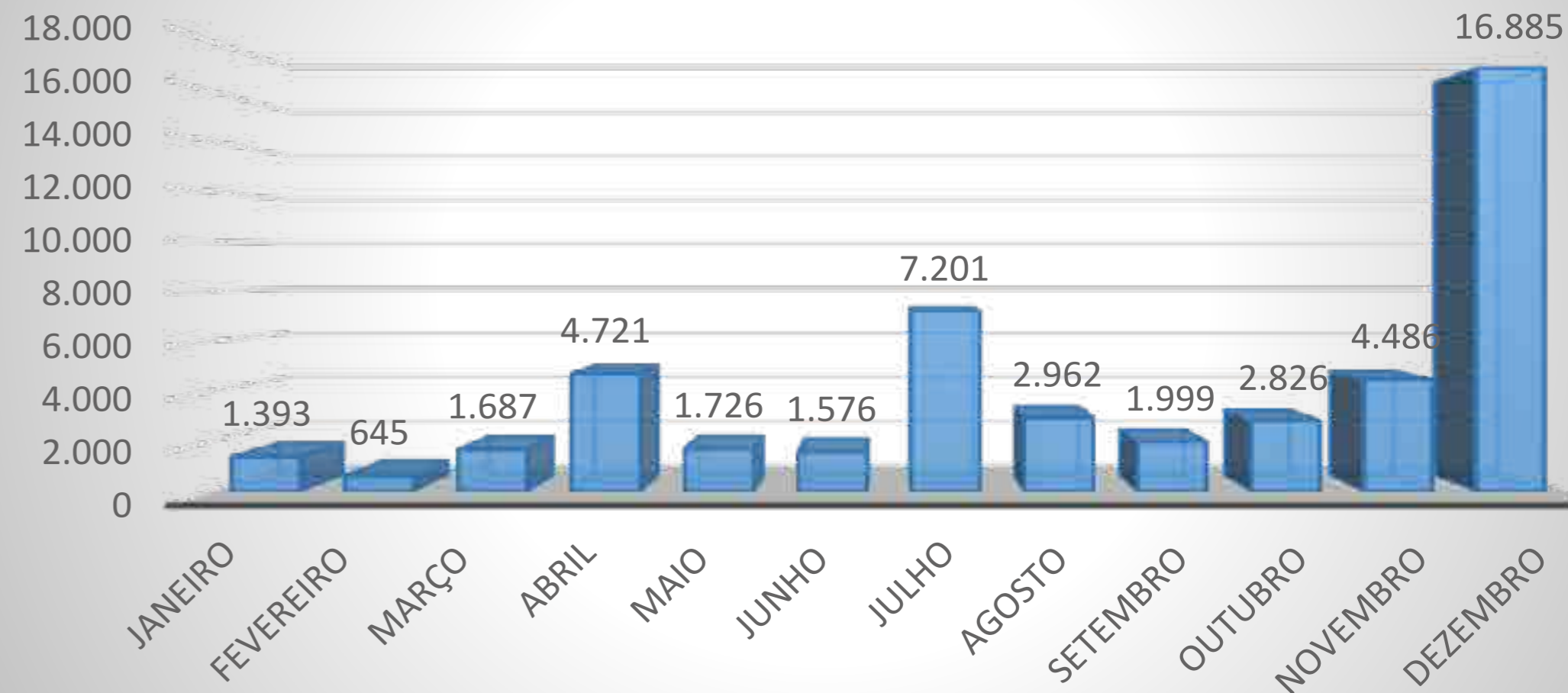


## O PARQUE EM NÚMEROS

Em 2014, o Parque recebeu cerca de **48 mil** visitas, entre: estudantes, professores, idosos, estrangeiros. A Associação Parque Histórico de Carambeí (APHC) proporciona aos visitantes conhecimento e lazer, recebe a visita de alunos da educação infantil a grupos técnicos, possibilitando assim um conhecimento diferenciado para cada grupo. Cerca de **8 mil** estudantes visitaram o Parque Histórico, neste ano, acompanhados de um monitor da instituição que contou sobre a história e a cultura dos imigrantes no município. Aos grupos técnicos são oferecidas palestras sobre cooperativismo, pecuária e agricultura.

A reprodução da Vila de Carambey que retrata as principais construções do município entre os anos 30 e 50, é uma ótima opção de passeio para a terceira idade, pois proporciona ao grupo o contato com a natureza e experiência de reviver um tempo que ficou para trás. Mais de **5,2 mil** pessoas da melhor idade visitaram o Parque em 2014.

### Número de visitantes



# PROJETOS EDUCATIVOS E MATERIAIS DE APOIO PEDAGÓGICO

Os quatro projetos fazem parte do programa educativo e cultural do Parque Histórico de Carambeí com planejamento de execução em 2015 e está em conformidade com o Estatuto dos Museus e com as diretrizes e metas estabelecidas pelo Programa Nacional de Educação Museal (PNEM), visto que a implantação das ações contribui para o papel educacional da instituição.

## PROJETO DE EDUCAÇÃO PATRIMONIAL PARA EDUCADORES



O projeto consiste em uma cartilha de apoio histórico-pedagógica com o intuito de preparar professores e educadores em visita à Instituição, o material funcionará como uma espécie de guia didático, norteando o professor na pré e pós-visitação, com assuntos e temáticas que podem ser abordados em sala de aula, tais como: Processos Migratórios, Cooperativismo, Multiculturalismo, Forças Agrárias, Fabricações Lácteas, Sustentabilidade Ambiental, Memória e Patrimônio, entre outros.

## TURMA DO PARQUE



"Turma do Parque - Por dentro da História" é uma ação educativa que utiliza do teatro de fantoches como uma proposta lúdico-pedagógica para instruir crianças de até 12 anos de idade através de linguagem e metodologia específica para a delimitação de faixa etária. Aborda a história da colonização holandesa no município de Carambeí, juntamente com temas como diversidade cultural, sustentabilidade e memória.

## O PARQUE NAS ESCOLAS – CONHECENDO O MUSEU



O projeto tem o propósito de democratizar o acesso ao museu, levando até as escolas e aos seus alunos algumas peças emblemáticas e curiosas do acervo da Instituição, assim como algumas das fontes históricas do acervo arquivístico, fazendo uma explanação sobre a história da imigração na cidade e na região e a ligação com as coleções dispostas no Museu, tratando também da preservação da memória, a compreensão do ofício do historiador e ainda possibilitando ao estudante ter uma experiência de proximidade com fontes históricas através de uma oficina com fotos antigas pessoais e de família.

\*As visitas devem ser agendadas com antecedência para que possam entrar na agenda mensal do projeto.

## EDUCAÇÃO DAS ÁGUAS



Projeto que será executado dentro das novas instalações do Parque das Águas, que tem a sustentabilidade como tema central de sua proposta e visa elucidar as principais soluções holandesas no controle dos fluxos de água para o desenvolvimento sustentável: diques, moinhos, eclusas, pontes, represas, quebra-mares, portos, guindastes e tecnologia limpa.

A close-up photograph of horizontal wooden slats, likely from a bench or railing, with a warm, reddish-brown stain. The slats are separated by dark gaps, and the wood grain is clearly visible. The lighting is soft, highlighting the texture of the wood.

ESPAÇOS PERSONALIZADOS

COM NOSSOS  
PARCEIROS



Ponte da Integração  
Rabobank



Fábrica de Laticínios  
Tetrapak





Museu do Trator  
Massey Fergusson  
Valtra  
Retimaq



Casa da Sustentabilidade  
CCR Rodonorte



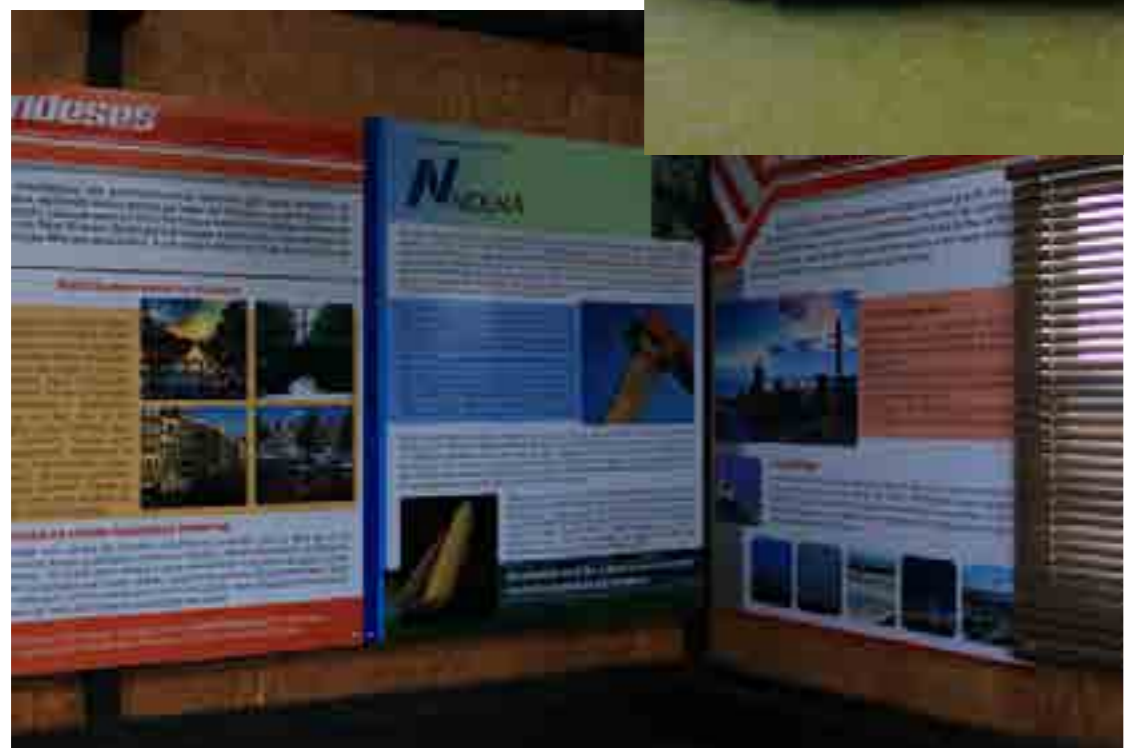
Casa da Floresta Plantada

APRE  
Rigesa  
Berneck  
Valor  
Braspine



História da Cultura  
Holandesa

Rabobank



Estaleiro

Nidera



# SINALIZAÇÃO

## INTERNA E VIAS DE ACESSO



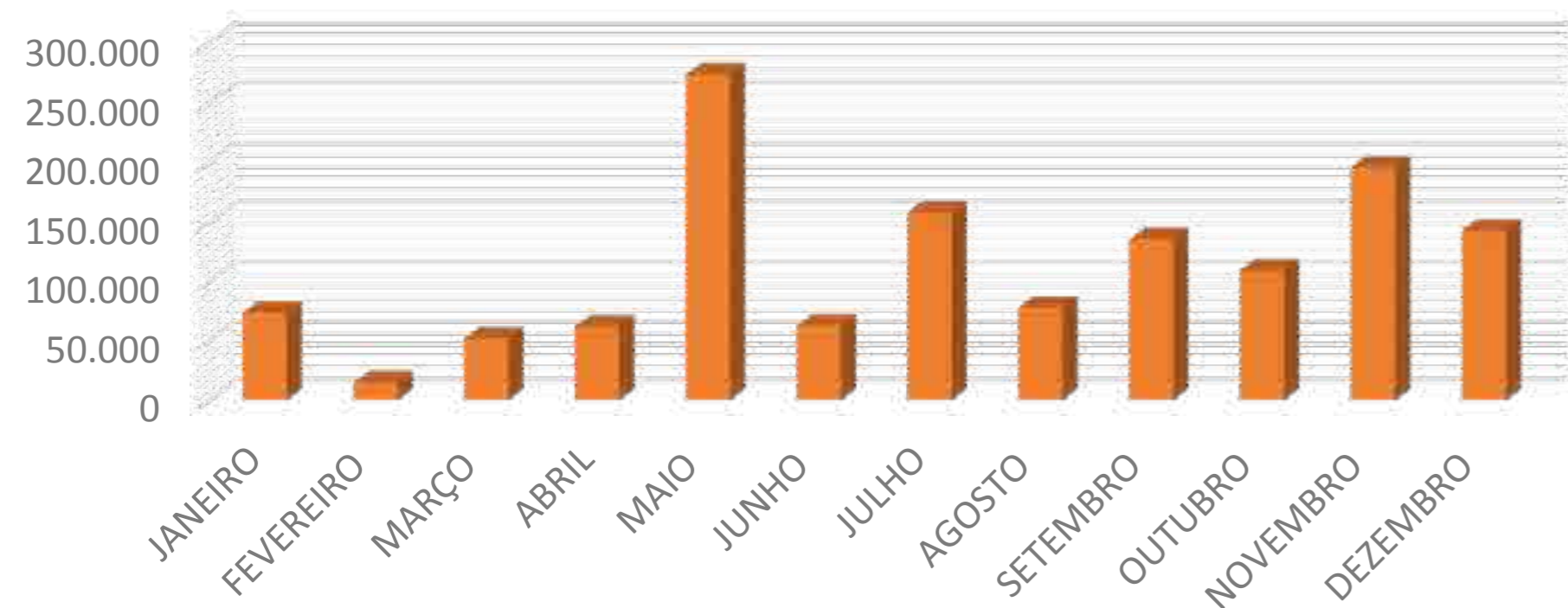




# PUBLICIDADE

## CAMPANHA 2014

## Retorno em mídia



■ Valor total R\$ 1.358.410,00

Parque Histórico de Carambeí

*Koffiehuis*  
Confeitaria | Restaurante

Av. dos Pioneiros, 4050  
(42) 3231-5876  
www.aphc.com.br





O que é bom...  
 fica na memória...



(41) 3231-5063  
 Av. dos Pioneiros, 4050 - Carambeí/PR  
 www.aphc.com.br




O que é bom...  
 fica na memória...



www.aphc.com.br (41) 3231-5063 Av. dos Pioneiros, 4050 - Carambeí/PR



**3º**  
**ARRAIÁ DO PARQUE**

**Dia 05 JULHO SÁBADO**

**A PARTIR DAS 14H**  
LOCAL: PARQUE HISTÓRICO DE CARAMBEI

**ATRAÇÕES**

- MOSTRA CULTURAL DE QUADRILHAS
- BRINCADEIRAS INFANTIS
- PRAÇA DE ALIMENTAÇÃO
- APRESENTAÇÕES MUSICAIS

MAIS INFORMAÇÕES: Av. dos Pinheiros, 4050 - Carambei - PH  
42.3015-1055  
42.3231-5063  
educacao@historico.carambei.org.br  
organizacao@aphc.com.br

REALIZAÇÃO: ARGO INSTITUCIONAL:

**Tardes Temáticas**

**CARAMBEI**  
PARQUE HISTÓRICO

**Festival Pop Rock Nacional**

**DIA 01 NOV 2014**  
às 16h30

★ Entrada franca! ★

**Inscrições Limitadas**

- A inscrição de cada solista/banda deverá ser feita no período de 22 de setembro a 24 de outubro (Poderá ser feita pessoalmente, no Parque Histórico de Carambei de terça a sexta das 8h30 às 11h30 e das 13h às 18h)
- Regulamento será disponibilizado no site, junto com a ficha de inscrição.
- Poderão participar do evento solistas e bandas, sendo estes inscritos no Festival Pop Rock Nacional, organizado pela APHC.

MAIS INFORMAÇÕES: Av. dos Pinheiros, 4050 - Carambei - PH  
42.3231-5063  
www.aphc.com.br

**VENHA TORCER AQUI NO KOFFIEHUIS!**

Porções especiais nos dias de jogo da Seleção

**CARAMBEI**  
PARQUE HISTÓRICO

Curtir Seguir Mensagem

Linha do Tempo Sobre Fotos Avaliações Mais

**CARAMBEI**  
PARQUE HISTÓRICO

# Papel da fotografia nos museus

**Exposição**  
Máquinas fotográficas antigas

**Mostra Marcas do Passado**  
Registros fotográficos da presença holandesa em Carambeí

**Casa da Memória**  
de Terça a Domingo, das 11h às 18h

**Informações:**  
agendamento@aphc.com.br

**Apoio**  
**MUSEU**  
Lampião de Óleo

**DE 04 A 28 DE SETEMBRO**  
**ENTRADA FRANCA**

# Exposição Alquimia da Cozinha

Culinária e Tradições

**Exposição**  
Máquinas fotográficas antigas

**Mostra Marcas do Passado**  
Registros fotográficos da presença holandesa em Carambeí

**Casa da Memória**  
de Terça a Domingo, das 11h às 18h

**De 04 a 28 de Setembro**  
**Entrada Franca**

**CARAMBEI**  
PARQUE HISTÓRICO

**Informações:**  
agendamento@aphc.com.br

**Natal Parque**  
Sua Luz chegou  
De 29/11 a 21/12

Musical Natalino | Apresentações Folclóricas  
Mais de 5 km de luzes | Culinária Típica  
Casa do Papai Noel | Museu Interativo

Mais informações e programação: [www.aphc.com.br](http://www.aphc.com.br)  
Av. dos Figueiros, 4050 - Carambei/PR - (42) 8231-5063



**EXPOSIÇÃO: ONDE TUDO COMEÇOU DA PRÉ-HISTÓRIA À HISTÓRIA**

APRESENTA: **CARAMBEI** Parque Histórico

Exposição | Oficinas | Palestras | Minicursos

**DIAS E HORÁRIOS PARA VISITAS**  
**02 A 14** TERÇA A DOMINGO  
DE SETEMBRO 2014 AS 11H AS 18H

MAIS INFORMAÇÕES: [www.aphc.com.br](http://www.aphc.com.br)  
[agendamento@aphc.com.br](mailto:agendamento@aphc.com.br)  
Av. dos Figueiros, 4050 - Carambei - PR.



Workshop de Fotografia



# SAIA DO AUTOMÁTICO

Prepare sua câmera!  
E aprenda a fotografar sem complicação

*com Marcelo Pereira Leite*  
Coordenador do curso de fotografia do Centro Europeu



**27 de Setembro**  
A partir das 9h  
No Parque Histórico

Inscrições Limitadas:  
anapaula@aphc.com.br

8ª PRIMAVERA DOS MUSEUS



TEMA: O LUGAR DA FOTOGRAFIA NO MUSEU



Exposição *Rádio, Música e Sociabilidade*  
— do lazer à comunicação

ENTRADA FRANCA

Parque de Vilação  
Terça a Domingo  
das 11h às 18h

MAIS INFORMAÇÕES

42 3231 5063

Av. dos Florestas,  
4250 - Carambei - PR  
www.aphc.com.br

Parceiro

Agente







# O PARQUE

NA MÍDIA

## Alunos do Ceebja têm dia de historiador no Parque Histórico de Carambeí

Das Notícias



Publicado em 15/06/2024 às 10h30

### A NÓDIA RELACIONADA

**Castro e Carambeí recebem apresentações teatrais**

**Castro e Carambeí recebem apresentações teatrais**

**Exposição de alunos do Ceebja abre hoje à noite**

**Exposição de alunos do Ceebja abre hoje à noite**

**Caravanas que regressam há 100 anos da Companhia Cerâmica**



Historiador da APHC, antes o diação para acadêmicos do desenvolvimento do estágio curricular. O Parque Histórico de Carambeí recebeu alunos do Centro Federal de Educação Tecnológica de Curitiba (CEFET-PR) para o estágio curricular. O historiador da APHC, antes o diação para acadêmicos do desenvolvimento do estágio curricular. O Parque Histórico de Carambeí recebeu alunos do Centro Federal de Educação Tecnológica de Curitiba (CEFET-PR) para o estágio curricular. O historiador da APHC, antes o diação para acadêmicos do desenvolvimento do estágio curricular. O Parque Histórico de Carambeí recebeu alunos do Centro Federal de Educação Tecnológica de Curitiba (CEFET-PR) para o estágio curricular.

Os alunos ingressam as atividades do estágio curricular no Parque Histórico de Carambeí, realizando pesquisas históricas, realizadas por acadêmicos do curso de História em parceria com a Universidade Estadual de Ponta Grossa (UEPG), junto aos alunos do Carambeí. A atividade tem como objetivo ampliar o conhecimento sobre a história.

No oportunidade, a APHC, historiador da APHC, acompanhando o grupo e disponibilizando mapas, fotos, vídeos e objetos para que os estudantes possam ter contato direto com a história. A atividade deve estar aberta para visitantes todos os dias. Em paralelo, o grupo também realizará pesquisas históricas e visitas guiadas.

Utilizando mapas, vídeos, fotos e objetos para que os estudantes possam ter contato direto com a história. A atividade deve estar aberta para visitantes todos os dias. Em paralelo, o grupo também realizará pesquisas históricas e visitas guiadas.

A APHC, historiador da APHC, acompanhando o grupo e disponibilizando mapas, fotos, vídeos e objetos para que os estudantes possam ter contato direto com a história. A atividade deve estar aberta para visitantes todos os dias. Em paralelo, o grupo também realizará pesquisas históricas e visitas guiadas.

Historiador da APHC, antes o diação para acadêmicos do desenvolvimento do estágio curricular. O Parque Histórico de Carambeí recebeu alunos do Centro Federal de Educação Tecnológica de Curitiba (CEFET-PR) para o estágio curricular. O historiador da APHC, antes o diação para acadêmicos do desenvolvimento do estágio curricular. O Parque Histórico de Carambeí recebeu alunos do Centro Federal de Educação Tecnológica de Curitiba (CEFET-PR) para o estágio curricular.

## CAPACITAÇÃO DE COLABORADORES

# Associação quer melhor recepcionar os visitantes



Quem visita o Parque Histórico receberá agora maior atenção

Carambeí - Pensando em atender melhor os visitantes, na segunda-feira (25), a Associação Parque Histórico de Carambeí (APHC) promoveu uma capacitação de Qualidade no Atendimento para seus colaboradores.

Na ocasião, antes de iniciar o workshop de Qualidade no Atendimento os colaboradores do Koffelhuus Confeitaria e Restaurante visitaram o Parque Histórico e conheceram a história da colonização, pois alguns não a conheciam. A visita foi guiada, com o auxílio dos colaboradores do Parque, pois agora posso contar aos turistas um pouco da história e o que tem

na Vila Histórica", anima-se Simone Aparecida da Silva, colaboradora do Koffelhuus.

A visita ao Parque complementou o workshop, pois permitiu que os colaboradores de todas as áreas do museu conhecessem a história e a cultura para melhor atender os visitantes. "A visita realizada junto aos colaboradores do Parque e o workshop nos ajudaram a perceber o atrativo como um todo, bem como o a importância de cada setor estar falando a mesma linguagem sem deixar de lado sua função específica, atendendo assim de forma padronizada nossos visitantes", explica a Turismóloga Pâmela Ribas.

# Parque libera entrada para moradores de Carambeí

A Associação Parque Histórico de Carambeí (APHC) está cadastrando moradores do município, funcionários e cooperados da Batavo Cooperativa Agroindustrial para que possam visitar o Parque Histórico de Carambeí (PHC) sem que precisem pagar a taxa de visitação.

Os cadastros são feitos de terça a sexta-feira, das 11 às 18 horas, ou aos sábados, das 10h30 às 18 horas. Para se cadastrar, os moradores de Carambeí precisam vir até o Parque trazendo RG e comprovante de residência, o cadastro é individual e cada morador da casa precisa fazer o

seu, menores de idade só poderão se cadastrar acompanhados dos pais e portando a certidão de nascimento.

Os funcionários da Batavo podem fazer seu cadastro mesmo morando em outra cidade, além do RG e comprovante de residência precisam apresentar o crachá da empresa, para

comprovar o vínculo com a cooperativa.

Os cooperados da Batavo realizarão o cadastro mediante apresentação de RG e comprovante de residência. Mais informações pelo telefone (42) 3231-5063, ou pelo email secretaria@aphc.com.br. (Das Assessorias)

## PARQUE HISTÓRICO DE CARAMBEÍ

# Cápsula do Tempo foi enterrada

Abertura do receptáculo acontecerá em 2024

Da Assessoria

Carambeí - Na quinta-feira (25), o grupo do Projeto de Música Interdisciplinar, composto por alunos da escola municipal Theresina Gaudenzi Sellarti e alunos do Coral da Igreja Católica de Carambeí, escreveram seis cartas e com o auxílio de ajudantes a enterraram. Colocaram tudo em um recipiente e



setembro de 2024, o grupo se reuniu no mesmo lugar, no Parque Histórico, para desenterrar esta Cápsula do Tempo e ver quais das cartas escritas no início se realizaram.

Para o arte-educador e coordenador do projeto, Edguel Ramos, a atividade realizada estimula o grupo a estudar e buscar a realização das suas cartas. "É essencial saber desde se quer chegar até o momento das escolas e se atente às oportunidades. Todos esperam saber qual é o status de sua carta e como alcançar, mas não há respostas certas e erradas. É essa diversidade que enriquece a

ação cultural, além de gerar uma ação como esta. O presidente da Associação Parque Histórico de Carambeí, Diel Carlos de Góes, espera que o grupo realize as cartas, na Cápsula do Tempo. "O Parque tem espaço para atividades como esta. O museu é um lugar onde preservar a memória, o passado, isso reflete nas ações do futuro. Vamos ver se daqui a dez anos todos realizaram suas cartas."

A atividade ocorreu na Casa da Memória, com um lanche oferecido às crianças e adultos pelo Koffelhuus Parque Histórico de Carambeí e pela

# Casa da Sustentabilidade será aberta ao público em novembro



Além na construção da Casa, BonaNorte é parceira cultural do Parque Histórico | FOTO: DIVULGAÇÃO

## PARTICIPAÇÃO



2



3



2



0

## RELACIONADAS

Criança fica presa no

Galvani Saitiro / Ponta Lavada 00000-0000 00-00-0000



Espaço construído pela RodoNorte ficará no futuro Parque das Águas; presidente José Alberto Moita visitou Parque Histórico de Carambei e acompanhou trabalhos

O Parque Histórico de Carambei recebeu, nesta sexta-feira (31), a visita do presidente da GCR RodoNorte, José Alberto Moita. Além da parceria cultural entre a concessionária e a associação que administra o Parque, a empresa vai abrir ao público, até o fim do mês de novembro, a sua Casa da Sustentabilidade. Moita foi recebido pelo presidente da Associação Parque Histórico de Carambei (APHC), Dick de Geus.

# Parque Histórico de Carambei recebe exposição Arqueológica

A Associação Parque Histórico de Carambei (APHC) recebe exposição de Arqueologia, entre os dias 2, a 14 de setembro. O Projeto Cultural "Onde Tudo Começou" (OTC) é uma realização do Ministério da Cultura (Mec), patrocinado pelo Barco São em parceria institucional com o Museu Nacional do Rio de Janeiro. Resultado de 24 anos de divulgação científica e popularização de ciência de Projetos Científicos do Departamento de Arqueologia, Setor de Arqueologia do Museu Nacional - Universidade Federal do Rio de Janeiro. A Exposição Itinerante visa passar por 27 cidades brasileiras e Carambei é o último município do Paraná a receber a Mostra Arqueológica.



(Divulgação)

A exposição conta com réplicas de peças provenientes de vários estados brasileiros. Durante o período haverá atividades didático-cultural sobre Arqueologia, Pré-História e História. Os alunos, após a visita, poderão participar da parte didática com a exposição arqueológica e a prática repetida. Para o histórico da APHC, Felipe Padroso, é importante receber exposições como esta. "Dedar a exposição 'Onde Tudo Começou: Da Pré-História à História' mostra que o Parque entra na rota das grandes atividades museais, pois a cidade passou por diversos momentos brasileiros".

O Projeto tem por objetivo atender um grande número de alunos, deste modo serão realizadas atividades fora do Parque Histórico. Durante o período em que a Mostra estiver no Parque o professor Dr. Murilo Elvar Santos ministrará palestras, sobre "Educação Patrimonial" e "Arqueologia Brasileira", em horários de municípios.

Veja coleção e exposição e participe das ações. A visita é gratuita e haverá atividades didático-cultural para alunos de diversas idades. Entre em contato com a APHC pelo e-mail [aparc@aphc.com.br](mailto:aparc@aphc.com.br) e siga os grupos.



(Divulgação)

CARAMBEI - CUIABÁ SERÁ REALIZADA A NOTÍCIA DA INTEGRAÇÃO

# Festa marca os 103 anos da imigração holandesa

As atividades terão início nesta sexta-feira e seguem até domingo. A festividade acontece dentro do Parque Histórico de Carambeí, e a Sagra também será realizada

ARREDAZAR

A Associação Parque Histórico de Carambeí (APHC) comemora os 103 anos da imigração holandesa no município de Carambeí, Mato Grosso do Sul, com a realização da Festa da Imigração Holandesa. A festa será realizada no Parque Histórico de Carambeí, no dia 16 de maio, e terá início às 10h. A programação inclui a Sagra da Imigração Holandesa, com a apresentação de comidas típicas e artesanato. Além disso, haverá uma exposição sobre a história da imigração holandesa no município. A festa é organizada em parceria com o Parque Histórico de Carambeí e a Prefeitura Municipal de Carambeí.



Arquitetura holandesa e antiga programação do Parque Histórico de Carambeí

**7 O que**  
**Parque Histórico de Carambeí**  
O Parque Histórico de Carambeí é um espaço de preservação e valorização do patrimônio histórico e cultural do município. Ele abriga diversas construções e objetos que contam a história da imigração holandesa e da vida cotidiana dos pioneiros. O parque também oferece atividades culturais e educativas para o público em geral.

**7 O que**  
**Parque Histórico de Carambeí**  
O Parque Histórico de Carambeí é um espaço de preservação e valorização do patrimônio histórico e cultural do município. Ele abriga diversas construções e objetos que contam a história da imigração holandesa e da vida cotidiana dos pioneiros. O parque também oferece atividades culturais e educativas para o público em geral.



Parque Histórico De Carambeí  
Veículo: Diário Dos Campos Online  
Jornalista: Coluna:  
Seção: Data: 16/05/2014  
Tema: Pagina:  
Assunto:  
Tamanho: 82 LINK



## Parque Histórico de Carambeí conta com a parceria da Tetra Pak

Parceria entre Tetra Pak e a APHC pode ser observada nas construções do Parque Histórico de Carambeí

16/05/2014



Publicado em: 16/05/2014 12:35 | Atualizado em: 16/05/2014 14:34

A Tetra Pak foi fundada pelo sueco Dr. Ruben Raaberg, em 1881, que inventou que empresas do ramo alimentício produzissem embalagens práticas para conservar os produtos, pois até o momento tudo era vendido a granel. Atualmente, a empresa está presente em mais de 170 países e produz uma grande diversidade de embalagens para alimentos. Desde o ano de 2010 integra o grupo de empresas da Associação Parque Histórico de Carambeí (APHC).

Com a inauguração do Parque Histórico de Carambeí (PHC), em abril de 2011, a APHC levou a Tetra Pak uma das casas que compõem a Vila Histórica. A Fábrica de Laticínios é a casa que leva a marca da empresa. De um lado se apresenta a produção artesanal de leite e queijo em Carambeí, durante os primeiros anos da década de 20, época onde todos da família trabalhavam e desde então as crianças aprendiam o ofício dos pais. A outra metade desta casa, é moderna, composta por painéis interativos que mostram o futuro do leite da fazenda até a base das comunidades. De acordo com Hilda Prado, Gerente de Comunicação da Tetra Pak, a Fábrica de Laticínios é um presente da companhia para a comunidade local. "Acreditamos que o desenvolvimento sustentável também é orientado pelo conceito de responsabilidade social corporativa. Com esta visão, a Tetra Pak participa do Parque Histórico com uma iniciativa que ajuda na preservação da história da região", afirma Hilda.

Como a Tetra Pak se preocupa com o meio ambiente e promove a reciclagem das caixas, a APHC também tem cuidado com o projeto e construiu cada uma de suas alas. Além da Fábrica de Laticínios, a Tetra Pak está presente no Palco da Sustentabilidade - construído na Vila Histórica com chapas, pilas e outros resíduos de embalagem longa vida, bem como no Parque das Águas, que está em construção, os painéis e telhas que serão utilizados foram doados pela empresa.

## Jovens e adultos participam do 'Vamos Pintar' em Carambeí

16/05/2014



Publicado em: 16/05/2014 09:00 | Atualizado em: 16/05/2014 15:38



Alunos e professores participam da atividade 'Vamos Pintar' no Parque Histórico de Carambeí

Alunos que frequentam a Educação para Jovens e Adultos (EJA) de Carambeí participaram ontem do projeto 'Vamos Pintar Pintar Grossa', desenvolvido pelo Vitoriano dos Campos, Prêmio e Prefeitura de Pirita Grossa no Parque Histórico de Carambeí, participantes do projeto. De acordo com a assessora de imprensa do parque, Ana Paula Esmolin Martins, integrar o 'Vamos Pintar' é uma maneira de trazer as pessoas para dentro do Parque Histórico.

"Mas já participamos de outros projetos culturais desenvolvidos pelo Vitoriano dos Campos, o exemplo do 'Vamos Ler' é uma forma de fazer a integração trazendo para dentro do parque essas ações e mostrando para todos os visitantes. É importante que a comunidade venha à nossa parte", diz.

Leia mais na versão impressa desta quarta-feira

# Alunos contam história da imigração em Carambeí

Apresentação dos costumes dos holandeses com recepção de convidados foi realizada após pesquisa dos alunos sobre a tradição exposta e contada no Parque Histórico de Carambeí

Do Arrezares

O Colégio Estadual Enrico Batista Rosas realizou uma exposição cujo tema foi a 'Colonização Holandesa'. Na ocasião os alunos e professores estiveram nos salões de aula se apresentando que compõe a Vila Histórica no Parque Histórico de Carambeí. Durante o dia receberam a visita de grupos de escolas do município e pessoas da comunidade, e como no Parque Histórico, recepcionaram os visitantes e em cada uma das salas, de modo diferenciado, contaram a história da colonização holandesa em Carambeí.



Parque Histórico é reproduzido em exposição sobre colonização holandesa

O objetivo da exposição foi resgatar a história da imigração holandesa no município. Para realizar este projeto os alunos do Colégio Enrico, durante os meses de março e abril, visitaram o Parque Histórico com o intuito de conhecer e se aprofundar na história da imigração holandesa em Carambeí. Os estudantes foram divididos em grupos, e a cada turma foi passado um tema, e durante as visitas ao Parque foram recepcionados por pessoas da comunidade, decoretes das famílias de colonizadores holandeses, que contaram como era a difícil vida em Carambeí no início da colonização.

Os 15 grupos de alunos do colégio que visitaram o Parque Histórico, além da colonização, aprenderam sobre o cotidiano dos imigrantes, a rotina na comunidade e fizeram um comparativo do que mudou com

Carambeí está aberto à visitação de terça a domingo das 11 às 18 horas. A visitação em grupo deve ser agendada pelo telefone (67) 3251-5065. Idosos e crianças de zero a seis anos não pagam. Estudantes e professores pagam meia entrada de R\$ 6 e o ingresso inteiro custa R\$ 12 por pessoa. A cafeteria e restaurante do espaço estão abertos de terça a domingo das 11 às 19 horas, e sexta até as 21 horas. Aos sábados e domingos são servidos almoços típicos holandeses.

O Parque Histórico de Carambeí é um projeto de caráter sociocultural que tem como objetivo preservar a saga dos pioneiros holandeses e a evolução da história que constitui a gente brasileira, as experiências que moldaram uma nova sociedade e a oportunidade de uma parceria duradoura entre o Brasil e a Holanda. Instalado em um terreno de 100 mil metros quadrados através de parceria entre a Associação do Parque Histórico de Carambeí e a Cooperativa Agroindustrial Batavo, o local tem alas museais integradas, que retratam temáticas ambientadas na cultura e história da imigração holandesa. Cooperativismo, Agroindústria, Meio Ambiente e Turismo.

# 'Arraiá do Parque' acontece neste sábado

Da Redação



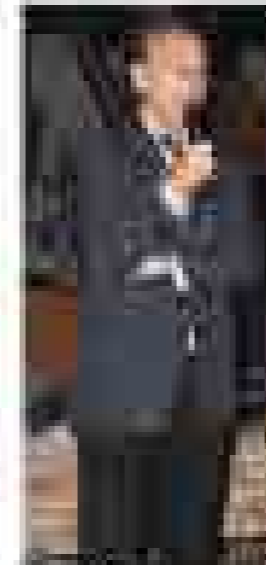
Publicado em: 04/07/2014 - 09:00 | Última atualização: 05/07/2014 - 18:50



Festa junina reunirá alunos de todas as escolas do município no Parque Histórico de Carambeí/legenda

A Prefeitura Municipal de Carambeí, em parceria com a Associação Parque Histórico de Carambeí, promove amanhã, o 3º Arraiá do Parque que vai reunir alunos das escolas municipais, estaduais e particulares desde a pré-escola até o ensino médio.

# Atividades natalinas iniciam sábado



Nome do Secretário de Educação



Nome do Secretário de Educação

## Local foi iluminado com São João

Nome do Secretário de Educação

Nome do Secretário de Educação

Nome do Secretário de Educação

Nome do Secretário de Educação

Nome do Secretário de Educação

Nome do Secretário de Educação

Nome do Secretário de Educação

Nome do Secretário de Educação

Nome do Secretário de Educação

Nome do Secretário de Educação

Nome do Secretário de Educação



Carambei. Durante a Copa 2010, os descendentes de holandeses se reuniram na Casa da Memória. Foto: Divulgação

COLÔNIA ACOMPANHA A 'LARANJA MECÂNICA'

## Carambei realiza festa para torcida holandesa

A cidade de Carambei, na região dos Campos Gerais, tem uma forte presença da colônia holandesa. E os descendentes do país europeu não deixam de torcer para a seleção dos antepassados. Assim como aconteceu há quatro anos, as famílias devem novamente pintar o município de verde, amarelo e laranja, dividindo a torcida entre Brasil e Holanda.

A Associação Parque Histórico de Carambei é um dos locais da região que estará em ritmo de Copa do Mundo para receber os amantes do futebol durante os jogos das seleções. O local ganhará um telão de

» os descendentes do país europeu não deixam de torcer para a seleção dos antepassados

TvO profegadas, que unido ao cenário da decoração e ao cardápio especial, proporcionará aos torcedores um ambiente ideal para reunir a família e os amigos para assistir aos jogos.

Ontem, com a abertura da Copa do Mundo, o Parque Histórico foi decorado em verde e amarelo para receber os torcedores.

## Carambei resgata história da Cooperativa Central

Associação do Parque Histórico de Carambei pede à comunidade que se mobilize e realize a doação de objetos da época da 'Cooperativa Central de Laticínios' do Paraná Ltda

Da Associação

A Associação Parque Histórico de Carambei (APHC) está promovendo resgate de peças e documentos que pertenceram à 'Cooperativa Central de Laticínios' do Paraná Ltda (CCLPL). As peças integram o acervo da nova ala museal do Parque Histórico, no Parque das Águas que contará a história do cooperativismo no Paraná. Documentos e fotos da cooperativa serão disponibilizadas para pesquisadores no 'Centro de Documentação, Pesquisa e Memória APHC'.

A Cooperativa Central, fundada em 1924, teve três cooperativas holandesas da região, sendo: Capul de Arapoti, Itatiro de Carambei e Castrolanda de Castro. O grupo ABC, como é conhecida a união desta cooperativa holandesa, tiveram-se referências no setor. O presidente da APHC, Dick Carlos de Geus, relata a importância da Cooperativa Central, pois foi um exemplo de cooperativa industrial e durante décadas dispôs espaço no mercado com multinacionais.



Itatiro de Carambei recebeu o legado de objetos e fotos do Centro de Documentação, Pesquisa e Memória APHC.

foi fundamental para o desenvolvimento de Carambei". A Associação Parque Histórico pretende preservar a história da Cooperativa Central, por isso que ela representa e representa a comunidade, para que ela não desapareça. Apesar de o CCLPL não existir no imaginário das pessoas, por o nome não distinguir a Prefeitura Cooperativa Agroindustrial da marca Itatiro comercializa-

da pela 'Cooperativa Central'. O historiador da APHC, Felipe Pedrosa, comenta sobre a importância da associação fazer esse resgate: "É o dever da instituição preservar e difundir as questões relacionadas à história da cidade e da colonização holandesa. E o CCLPL é parte importante dessa narrativa".

Em nome da Associação Parque Histórico de Carambei, Dick C. de Geus, pede à comuni-

dade que doe objetos ou relacionados a CCLPL ao Parque Histórico. Para a todos que participarem deste resgate. Quer doar em casa objetos da época da Cooperativa Central tragam a APHC. Aceitamos todo tipo de doações, desde documentos, fotos, embalagens de leite, livros, material publicitário, etc. Mais informações pelo mail: museu@aphc.com.br, ou telefone 42.3231-5063.

## Carambei recebeu cônsul holandês

Parque das Águas deixou holandeses maravilhados

Da Associação

Carambei – A Associação Parque Histórico de Carambei (APHC) recebeu, na última semana, a visita de integrantes do Consulado do Reino dos Países Baixos. Na oportunidade, os membros do Consulado e convidados da APHC visitaram a Vila Histórica e o Parque das Águas, que estão em plena natalina com decoração e iluminação. Após o passeio todos foram recepcionados no Kofelhuis Confeitaria e Restaurante – Parque Histórico de Carambei, com um jantar típico holandês/indonésio.

O casal holandês do Reino dos Países Baixos no Paraná, Robert W. Ruijter, ficou maravilhado ao conhecer o Parque das Águas, que será a nova ala museal do Parque Histórico e retratará os principais tecnologias holandesas utilizadas para o controle da hidrografia e desenvolvimento sustentável. O Zaanse Schans, uma região antiga da Holanda, foi a inspiração da Associação para construir este espaço em uma área



Dick Carlos de Geus, presidente da APHC, recepcionou a comitiva de visitantes no Parque.

de 20 mil m<sup>2</sup>. No Parque das Águas, que inaugurou em 2013, haverá diversos museus de engenharia das águas (canais, espelho d'água, pontes, diques,clusas, moinhos).

No ocasião, o historiador da APHC, Felipe Pedrosa, apresentou aos integrantes do Consulado um dos projetos que será desenvolvido dentro do Parque das Águas, no qual com o auxílio de novas tecnologias, que de modo interativo demonstrará a relação dos holandeses com o lixo e controle das águas, desde as Grandes Navegações até os dias atuais. "O projeto, que será realizado no Museu das Águas, tende trazer um novo modo de se comunicar entre o museu e os seus visitan-

tes. Abordaremos um assunto extremamente importante como a relação humana com a água", expõe o Felipe Pedrosa.

O senhor Ruijter se viu encantado com a relação que a colonização holandesa de Carambei tem com a história do seu país de origem, a Holanda. Os descendentes das primeiras famílias de imigrantes holandeses preocupam-se em manter viva a história de seus antepassados. "Isso me deixa orgulhoso, pois antigamente o única preocupação era com os negócios e investimentos. Hoje, os descendentes dos imigrantes dedicam seu tempo para cuidar de algo típico holandês e preservar a história".

O presidente da Associação, Dick Carlos de Geus,

unuiu-se com a visita do Consulado e o interesse do cônsul pelo Parque Histórico. "Nos esperamos que o cônsul possa nos ajudar a estabelecer um relacionamento mais efetivo com a Holanda na área de patrimônio cultural onde existem possibilidades de obtermos recursos financeiros e eventuais outras ajudas, como material histórico cultural para enriquecimento do Museu das Águas que está sendo instituído".

## Coral 'Vozes de Palmeira' se apresenta em Carambeí

Sex, 28 de Novembro de 2014 14:16 | P&F | | [imprimir] | E-mail



Carambeí, na Avenida das Pioneiras

Neste ano a tradicional comemoração 'Natal no Parque' do município de Carambeí, nos Campos Gerais, contará com a participação do coral Vozes de Palmeira, com mais de 30 membros. O grupo formado na Cidade Clima se apresenta no próximo dia 6 de dezembro.

De acordo com um dos membros do coral, Edson Ehalt, a equipe ensaia há mais de dois meses para o evento, diversos estilos musicais serão apresentados. Os ensaios acontecem na Igreja Matriz de Palmeira.

Em 2013 o evento teve um público de aproximadamente 2 mil pessoas e para este ano a expectativa é ainda maior. O Natal no Parque começa em 29 de novembro e segue até 21 de dezembro, no Parque Histórico de



Dança APHC

O Natal no Parque da APHC (Associação do Parque Histórico de Carambeí) contou com apresentação de grupos de danças folclóricas holandesas e alemãs. Na foto, o Grupo de Dança Alemão, Original Einigkeit Tanzgruppe de Curitiba e o Grupo de Dança Folclórica Holandesa de Castrolanda

## Exposição “Brincadeira e Fantasia - o Mundo Encantado das Bonecas” integra programação natalina do Parque Histórico de Carambei.

Por: Assessorias

Das Assessorias

Exposição de Bonecas visa encantar público



A Associação Parque Histórico de Carambei (APHC) pretende chamar os visitantes com uma ampla programação natalina, criada especialmente para todos os públicos, e consolidar o Natal no Parque como o maior evento natalino da região. Com um cenário lúdico, repleto de bonecas e móveis suspenso pela Casa da Memória – do Parque Histórico de Carambei, a exposição “Brincadeira e Fantasia - o Mundo Encantado das Bonecas” integra as atividades do Natal no Parque, abriu ao público nesta quarta-feira (3) e permanecerá no Parque até o dia 20 de janeiro.

Com esta mostra a instituição pretende resgatar a simplicidade dos brinquedos, com bonecas que passaram de geração em geração e outras com trajes étnicos. A criação das bonecas é milenar, tão antiga quanto à existência humana, a princípio era atribuído a elas um sentido religioso, sendo distribuídas a sacerdotisas tribais. É a partir do século XVII que as bonecas, com conhecimentos hoje, ganharam uma conotação de brinquedo para crianças, imitando com riqueza de detalhes traços e feições infantis.

A exposição, integra a variedade de mostras itinerantes da APHC, conta com cerca de cem bonecas e tem por finalidade encantar crianças e adultos e levá-los ao mundo imaginário das brincadeiras. “As bonecas atravessaram épocas e civilizações e acabam por representar valores humanos, históricos e culturais importantes. Com a exposição buscamos retratar a simplicidade na prática dessa brincadeira tão comum, além de evidenciar costumes distintos pela variedade de indumentária e estilos, com bonecas que vão dos anos 1930 até os dias atuais, fabricadas em diversos países. Espero poder proporcionar uma viagem no tempo e na fantasia para quem vier visitar a exposição”, relata Felipe Pedroso, Histórico da APHC.



### Serviços:

A exposição “Brincadeira e Fantasia - o Mundo Encantado das Bonecas” abre para visitação ao público de terça a domingo, das 10h às 15h, com entrada franca. Durante a programação do Natal no Parque, que segue até o dia 21 de dezembro, de sexta a domingo estará aberta para visitação até as 22h.

08042014 07/20 - Atualizado em 08042014 07/20

## Carambeí recebe festa para celebrar os 103 anos de imigração holandesa

Festa dos Imigrantes começa nesta sexta (4) e segue até o domingo (6). Programação terá caminhada, apresentações artísticas e comidas típicas.

Das GP PR

[Tweetar](#) 30

[Recomendar](#) 1



Todas as atividades do evento ocorrem no Parque Histórico de Carambeí (Foto: Reprodução / RPO TV)

Para celebrar os 103 anos de imigração holandesa no município de **Carambeí**, na região dos Campos Gerais do Paraná, a Associação Parque Histórico de Carambeí (APHC) realiza a Festa dos Imigrantes, que começa nesta sexta-feira (4) e segue até o domingo (6) no município. As atividades serão realizadas no Parque Histórico de Carambeí durante todos os dias de evento.

Nesta sexta-feira, a programação começa com a apresentação da artista holandesa Reni Van Asselt, a partir das 19h, no restaurante do Parque Histórico

Conforme a organização, no local também haverá um momento de integração entre as diferentes etnias que contribuíram para o desenvolvimento de Carambeí, incluindo os holandeses.

No sábado (5), será realizado o Yard Sale, que em inglês significa grande bazar, no pavilhão de Exposição Frísia, anexado ao Parque Histórico, a partir das 10h. Já às 14h, a programação segue com “Lembranças e Passadim Museu Intercultural”, apresentando à comunidade brincadeiras antigas e típicas. As atividades serão na Vila Histórica do parque.



## Grupo polonês encena Natal no Parque Histórico



Apresentação do Natal Polonês será realizada neste domingo no Parque Histórico de Carambei / FOTO: MARLA NETO FOTOGRAFIA

### PARTICIPACÃO

f 4

2

2

0

### RELACIONADAS

Feira deve atrair mais de 40 mil pessoas no Parque Ambiental

Cestas de natal do SOS começam a ser confeccionadas

'Futebol dos Azevê' arrecada quatro toneladas

Alineia | Pólis Gráfica | 2014-12-14 10:33:33

### Grupo folclórico polonês do Paraná Wista encena Natal conforme costume da etnia

O Parque Histórico de Carambei, até o dia 29 de dezembro, está com uma programação exclusiva voltada ao Natal no Parque. Para este final de semana, de evento natalino, a Associação Parque Histórico de Carambei (APHC) organizou uma atividade especial para os visitantes. Neste domingo (14) às 19h30, o grupo folclórico polonês Wista, de Curitiba, encenará o Natal conforme as comemorações da etnia.

O grupo é a maior referência em canto e dança polonesa no Brasil e há 80 anos encanta o público até mesmo no exterior. Com o auto de Natal Polonês, que contará com a participação de cerca de 50 pessoas, entre adultos e crianças, o grupo Wista promete deixar o público maravilhado com a apresentação.

A programação natalina está disponível no [site do Parque Histórico de Carambei](#).

## História do rádio ganha vida através de exposição



Alguns itens expostos com peças de colecionadores / FOTO: RAYLSON RO

### PARTICIPACÃO

f 0

0

0

### RELACIONADAS

Exposição revela como é o fundo do mar em fono

Frederica's Kaffie inaugura novo espaço em Carambei

Evento celebra 89 anos de fundação na região

### ETIQUETA

aphc, carambei, exposicao, radio

Daniel Pereira | Pólis Gráfica | 2014-12-14 10:33:33

### Com o tema "Rádio, Música e Sociedade – do Lazer à Comunicação", mostra faz um resumo da trajetória do rádio e demonstra sua importância para a comunicação

A Associação Parque Histórico de Carambei (APHC) realiza uma exposição com raros e valiosos objetos da história do rádio. Com o tema "Rádio, Música e Sociedade – do Lazer à Comunicação", a exposição, que está na Casa da Memória, no Parque Histórico de Carambei (PHC), ficará aberta ao público até o dia 31 de agosto. O horário de visitação é de terça-feira a domingo, das 17h às 19h. A entrada é franca.

A mostra faz um resumo da história do rádio e sua importância por meio de peças do acervo do Parque, objetos de pessoas da comunidade e colecionadores. Desde a primeira transmissão no Brasil, no final da década XIX, o rádio ganhou força e se consolidou como grande meio de comunicação de massa.

Para mais informações clique aqui.

### Compartilhe:

f Facebook | G+ Google+ | T Twitter

## Evento uniu várias igrejas

**Carambei** - No último final de semana a Associação Parque Histórico de Carambei (APHC) lançou o projeto 'Tardes Temáticas' que visa conhecer os talentos da região, por meio de apresentações de diferentes estilos músicas realizadas no Parque Histórico de Carambei (PHC). O tema

escolhido para a primeira edição do evento foi Música Gospel. Durante as tardes, do sábado e domingo, 15 grupos musicais passaram pelo palco das Tardes Temáticas na Vila Histórica do Parque.

A mostra gospel reuniu diferentes igrejas e estilos musicais da região.

## Namorados

O Parque Histórico de Carambei prepara uma noite especial para celebrar o Dia dos Namorados. A Koffiehuis assina o cardápio para os apaixonados com noite de massas embalados ao som de música ao vivo. Informações pelo email: [koffiehuis@aphc.com.br](mailto:koffiehuis@aphc.com.br)

# PARCEIROS QUE APOIAM O PARQUE HISTÓRICO DE CARAMBEÍ

## Patrocínio Institucional



Ministério da  
Cultura



## Patrocinadores

