

PARQUE HISTÓRICO DE CARAMBEL

# RELATÓRIO

ATIVIDADES DE 2017



# CONHEÇA O PARQUE HISTÓRICO DE CARAMBEÍ

.....

O Parque Histórico de Carambeí é uma instituição museal com caráter sociocultural educativo que visa resgatar, preservar e difundir a história e memória do município de Carambeí, as experiências que moldaram a cidade e sua gente.

É o **maior espaço museal histórico a céu aberto do Brasil** em um terreno de 100 mil metros quadrados, utilizado como referência na resguarda e produção cultural, agindo como um condutor do desenvolvimento local com práticas do Turismo e a valorização da história dos Campos Gerais.





An aerial photograph of an outdoor historical museum. In the foreground, a canal winds through a green landscape. On the right side of the canal, there is a cluster of Dutch-style houses with green walls and orange-tiled roofs. A small white boat is docked in the canal. To the left of the houses, a paved path leads to a large, white, tent-like structure. In the background, a large parking lot is filled with many cars. The entire scene is framed by an orange border at the top and bottom.

**O MAIOR MUSEU  
HISTÓRICO A CÉU  
ABERTO DO BRASIL**




The background image shows a museum complex with several buildings, including a large one with a sign that says 'CARAMBEH'. There are many people walking around, and the area is surrounded by trees and greenery. The sky is clear and blue. The text overlay is a semi-transparent orange rectangle with white text.

**ESTAMOS ENTRE OS  
CINCO MUSEUS MAIS  
VISITADOS DO SUL**

Fonte: FVA IBRAM





**SOMOS O SEGUNDO  
MUSEU MAIS  
VISITADO NO PARANÁ**

Fonte: FVA IBRAM





## O PÚBLICO AVALIOU

Pelo quarto ano consecutivo recebemos o Certificado de Excelência do TripAdvisor cuja certificação foi criada em 2010. A premiação é concedida ao setor de turismo e hotelaria por avaliações feitas pelos visitantes destes estabelecimentos no site do TripAdvisor.



## SELO QUALIDADE NO TURISMO DO PARANÁ

A Parque Histórico atingiu os parâmetros de qualidade do Programa Selo de Qualidade no Turismo do Paraná, ciclo 2016/2017, e recebeu a certificação, que é um reconhecimento às organizações que investem em melhorias em seus processos de gestão e a qualidade na prestação de serviços.





# COMPLEXO MUSEAL

Conheça os espaços que fazem do Parque Histórico de Carambeí um dos maiores museus do Brasil





COMPLEXO MUSEAL

## JARDINS FRONTAIS



### A ESSÊNCIA DO TRADICIONAL E DO INOVADOR

A mistura entre o clássico da imigração, juntamente com as influências locais do país compõem o belo cenário paisagístico no museu, o qual ganhou a essência do tradicional e do inovador, do passado e do presente. Por influência de um novo conceito paisagístico que surgiu no Brasil do século XX, influenciado principalmente por Roberto Burle Marx, e a adaptação ao novo ambiente, podemos encontrar a utilização da flora brasileira, com emprego de bromélias, árvores frutíferas, e plantas tropicais, todas harmonizadas em um conjunto de elementos que compõe a arquitetura do local e disposição de plantas.

COMPLEXO MUSEAL

## CASA DA MEMÓRIA



Inaugurada em 1 de setembro de 2001, a Casa da Memória foi a primeira ala museal do Parque Histórico de Carambeí.

Anteriormente a mesma construção abrigava uma estrebaria, datada de 1946. Atualmente dá lugar ao projeto de preservação da memória da colonização holandesa nos Campos Gerais e da própria construção histórica da cidade de Carambeí.

Hoje a Casa da Memória comporta em suas instalações diversos ambientes dispostos em dois andares.



COMPLEXO MUSEAL

## KOFFIEHUIS

Famosos estabelecimentos holandeses, os Koffiehuis' (literalmente casa de café) acomodam um ambiente aconchegante e amigável.

O **Koffiehuis Confeitaria e Restaurante** do Parque Histórico de Carambeí oferece gastronomia típica holandesa e indonésia em um espaço cultural que proporciona ao visitante conhecer a culinária local, que sofre uma grande influência dos pratos tradicionais da Holanda e se unem à gastronomia e aos sabores inusitados da Indonésia, resultando numa mistura de diferentes sensações, texturas, paladares e sotaques.



COMPLEXO MUSEAL

## LOJA DE SOUVENIRS

Uma lembrança ou uma memória faz com que uma pessoa seja levada ao passado, a um lugar, a um evento. Essa lembrança tem um "regime de valor" em função do que ela representa para cada um de nós. A fascinação pela tradição de um povo tem sua origem no seu patrimônio cultural. Na loja de Souvenirs do Parque Histórico de Carambeí você encontra porcelanas típicas holandesas, os famosos Delft Blauw, produtos institucionais e artesanatos locais que remetem à cultura holandesa e brasileira.





COMPLEXO MUSEAL

## VILA HISTÓRICA

Pautada na infraestrutura social e produtiva como base da formação atual do município de Carambeí, a unidade da Vila Histórica é uma ala museal composta de uma série de espaços caracterizados com acervos que expressam a experiência do fazer, como forma de reconhecimento no passado.

O ambiente retrata por meio de reprodução, o primeiro núcleo social onde as famílias holandesas integraram-se à sociedade da época, construindo uma identidade própria por meio da agricultura e comércio com as cidades próximas.



COMPLEXO MUSEAL

## MUSEU DO TRATOR

Responsável por abrigar as máquinas que foram indispensáveis para o cultivo na região. Esta ala museal ilustra, por meio de seu acervo material, a relação do colono imigrante com a terra, o plantio e as práticas agrícolas.

Neste local é possível observar as transformações tecnológicas no maquinário em uma linha do tempo que ilustra o contexto vivido pela comunidade imigrante na antiga Colônia Carambehy.





COMPLEXO MUSEAL

# PARQUE DAS ÁGUAS

Uma reprodução do famoso parque ambiental holandês Zaanse Schans: aqui são retratadas as principais tecnologias e soluções holandesas no controle dos fluxos de água para o desenvolvimento sustentável.

O local é composto por cinco edificações típicas holandesas, quatro pontes e canais. Seu interior abriga espaços temáticos dedicados a narrar questões importantes para a contemporaneidade, como sustentabilidade, cooperativismo, economia criativa e engenharia das águas.





# ACERVO

Pesquisa, preservação e difusão  
do Patrimônio





ACERVO

## AMPLIANDO COLEÇÕES

A formação do acervo do Parque Histórico deu-se por doações da comunidade de imigrantes e conta com uma infinidade de itens de natureza variada: utensílios domésticos, móveis, fragmentos, representações imagéticas, livros, ferramentas, bens automobilísticos e de trações agrícolas. Estes itens

constituem coleções etnográficas que permitem a reflexão dos testemunhos materiais e a importância e o valor documental, histórico e simbólico do acervo, possibilitando ao visitante compreender sobre os processos migratórios e a formação étnico social de Carambeí.



ACERVO

## DIGITALIZAÇÃO: A DEMOCRATIZAÇÃO DA MEMÓRIA





ACERVO

## PUBLICAÇÕES E PESQUISA

Seguem duas linhas gerais de conhecimento: uma é dedicada ao trabalho técnico, artigos científicos e monografias que pensam o espaço museal, apontando tendências, práticas e possibilidades de atuação no setor, seus desafios, perspectivas e suas significações; a outra refere-se ao conteúdo conceitual, ou seja, um prolongamento dos temas de abordagem do museu em pesquisas históricas.

GERANDO  
CONHECIMENTO

ACERVO

## ACERVO EM EXIBIÇÃO

O museu possui um acervo com cerca de 30 mil peças que passam por um rigoroso e metodológico processo técnico de conservação preventiva e manutenção.





# PROGRAMAÇÃO CULTURAL

Confira os eventos que  
aconteceram no decorrer de 2017









PROGRAMAÇÃO CULTURAL

# CARNAVAL NO PARQUE



PROGRAMAÇÃO CULTURAL

# ENCONTRO DE CARROS ANTIGOS





PROGRAMAÇÃO CULTURAL

# DESFILE DO DIA DO TRABALHO



PROGRAMAÇÃO CULTURAL

# ARRAIÁ DO PARQUE





PROGRAMAÇÃO CULTURAL

# MOTOPARQUE



PROGRAMAÇÃO CULTURAL

# VISITA NOTURNA





PROGRAMAÇÃO CULTURAL

# FESTIVAL DE TORTAS





PROGRAMAÇÃO CULTURAL

# FEIRA MEDIEVAL





PROGRAMAÇÃO CULTURAL

# NATAL NO PARQUE









# AÇÕES GLOBAIS

Participamos de atividades que  
envolvem museus do mundo todo





AÇÕES GLOBAIS

# MUSEUM WEEK

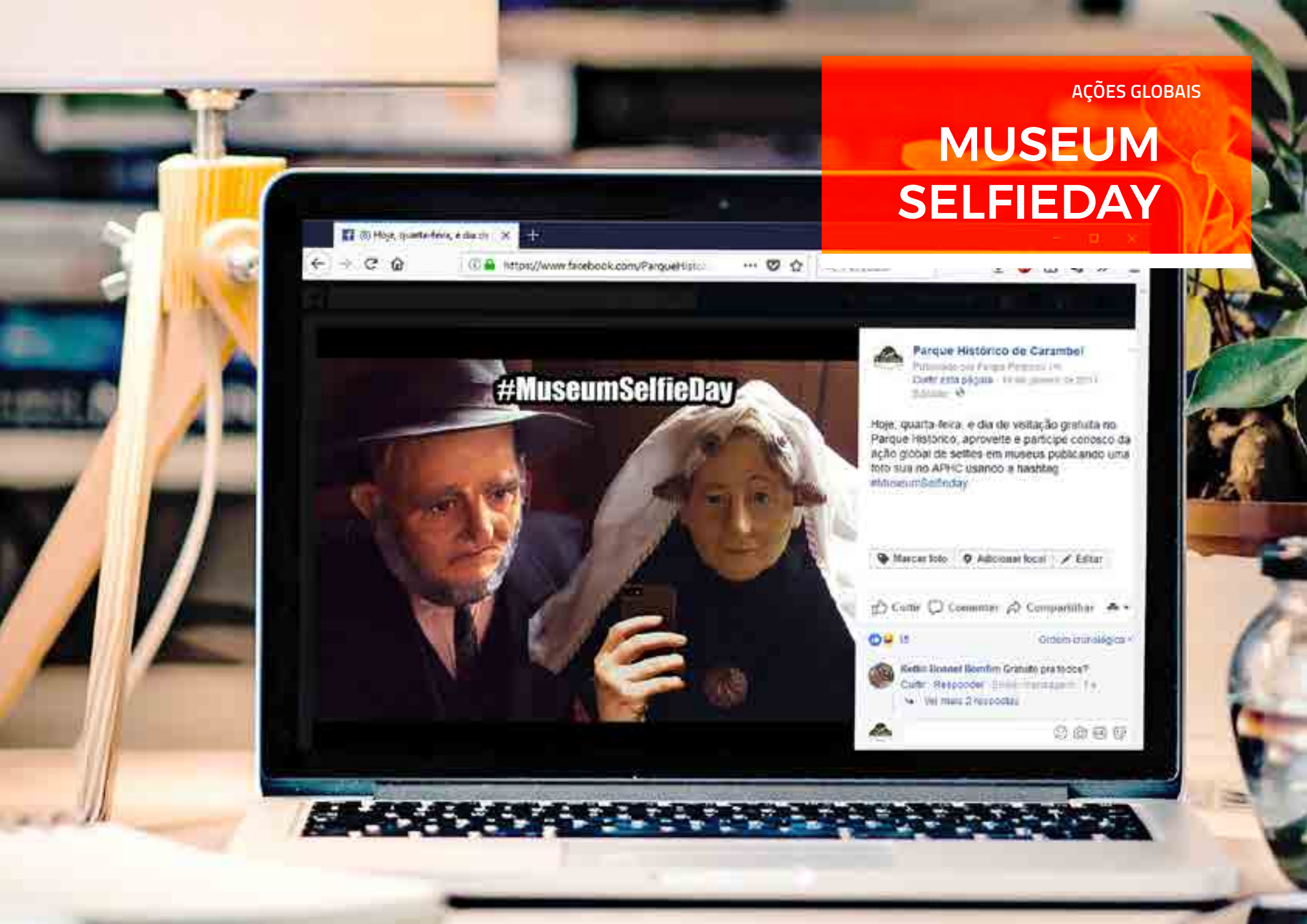


Nos unimos a museus do mundo todo para participar do Museum Week, uma ação global que visa difundir o trabalho em museus, sua importância e a preservação e democratização dessas instituições via redes sociais. A atividade é uma iniciativa de instituições culturais da França em parceria com o twitter e busca divulgar por meio da internet os bastidores dos museus.



AÇÕES GLOBAIS

# MUSEUM SELFIEDAY





# ATIVIDADES DO IBRAM

As atividades do Instituto Brasileiro de Museus  
também englobam a programação anual do Parque





ATIVIDADES DO IBRAM

# 15° SEMANA NACIONAL DE MUSEUS



ATIVIDADES DO IBRAM

# 11° PRIMAVERA DE MUSEUS





# POLÍTICAS

Acessibilidade e Democratização do Acesso

CASA DO IMIGRANTE

BRITISH  
LIBRARY



POLÍTICAS

## ACESSIBILIDADE



A instituição possui políticas inclusivas de acessibilidade, corrimãos, cadeiras de rodas a disposição para visitantes e carrinho elétrico para pessoas com dificuldade locomotora. Além dessa, a instituição implementou informações em braile em sua museografia, cardápios da confeitaria e restaurante. Há no espaço mesas adaptadas para cadeirantes.

A administração busca treinar sua equipe para atender aos mais diversos grupos de portadores de necessidades especiais.



POLÍTICAS

## BRAILE





DEMOCRATIZAÇÃO DE ACESSO

## TOUR 360°

A visita virtual em 360° possibilita que todos tenham acesso a esse produto cultural. Experimente em [www.aphc.com.br/tour-virtual-360/](http://www.aphc.com.br/tour-virtual-360/)





# PROJETOS

A implantação das ações contribui para o papel educacional da instituição.





PROJETOS

# MUSEU INTERATIVO

A comunidade de imigrantes holandeses presente em Carambeí sempre se dedicou a manifestações culturais, como a música, dança e o teatro. Deste último, se tem registros das atividades a partir da década de 1950. Desta forma, a criação do projeto Museu Interativo, na Vila Histórica do Parque, era só uma questão de tempo.

A reconstrução das casas, escola, igreja e demais ambientes de trabalho e convívio foram o incentivador ideal para a comunidade impulsionar sua paixão pelo teatro. Em datas especiais e festividades, a Vila Histórica ganha vida e os moradores de Carambeí prestam uma homenagem ao passado, relembando as famílias dos primeiros imigrantes que exerceram importantes papéis na comunidade.







UM RETRATO VIVO  
DA MEMÓRIA





PROJETOS

## OFICINA DE EXPERIÊNCIA CRIATIVA

# OFICINA DE Experiência Criativa

TÉCNICAS DE TEATRO

VAGAS LIMITADAS  
INSCRIÇÕES PELO SITE  
[APHC.COM.BR/OFFICINA](http://APHC.COM.BR/OFFICINA)

CURSO GRATUITO DE CURTA DURAÇÃO  
DE MARÇO A MAIO DE 2017



MEMBRO DA

CULTURA



## A OFICINA

O Parque Histórico de Carambeí oportunizou um curso gratuito de curta duração, para público maior de 13 anos de idade, ministrado pelo profissional Eziqiel Ramos (Zek Ramos).

O curso intitulado Oficina de Experiência Criativa teve como um dos principais objetivos trabalhar a percepção de pessoas interessadas na atuação teatral.





PROJETOS

# GAME: AVENTURAS NO PARQUE



Com ilustrações lúdicas que representam o cenário do Parque Histórico de Carambeí, o game educativo Aventuras no Parque com o auxílio das novas tecnologias busca envolver o público infanto-juvenil e aproxima-lo do museu. O jogo virtual lançado no mês de maio está cativando as crianças.

O passatempo está enquadrado na categoria de jogos de agilidade e ação, e busca testar as habilidades dos jogadores.





PROJETOS

## INTERCÂMBIO CULTURAL: VISITAS TÉCNICAS

### MUSEU OSCAR NIEMEYER



### 29ª FESTURIS GRAMADO



### CENTRO CULTURAL CASTROLANDA



### MUSEU PARANAENSE



### CENTRO CULTURAL CASTROLANDA





# EDUCATIVO

Ações e atividades do Núcleo Educativo  
que ocorreram durante o ano





EDUCATIVO

# MEU MUSEU

# MEU MUSEU

UMA EXPOSIÇÃO DO 60 ANO DA ESCOLA  
EVANGÉLICA DE CARAMBEÍ

17 DE MAIO À 17 DE JUNHO DE 2017

ENTRADA  
FRANCA  
11H ÀS 18H



## EXPOSIÇÃO VIRTUAL COLABORATIVA

Visando tornar a exposição acessível para todos, lançamos um site com essa ação educativa.

Você pode acessá-la no site [www.aphc.com.br/meu-museu](http://www.aphc.com.br/meu-museu).





EDUCATIVO

# SEMANA DO FOLCLORE





EDUCATIVO

# SEMANA DO MEIO AMBIENTE





# EXPOSIÇÕES

Exposições de  
longa e curta duração





EXPOSIÇÃO DE LONGA DURAÇÃO

# EXPOSIÇÃO DE BORBOLETAS

O acervo que possui mais de oito décadas é composto por 1.558 borboletas, 23 casulos, 304 besouros e demais insetos. As amostras estão divididas de acordo com a catalogação realizada pelo colecionador e estão expostas em 54 gavetas entomológicas.



EXPOSIÇÃO DE LONGA DURAÇÃO

# ESPAÇO DA MEMÓRIA FEMININA





EXPOSIÇÃO DE CURTA DURAÇÃO

# EXPOSIÇÃO CIDADES DA EUROPA



EXPOSIÇÃO DE CURTA DURAÇÃO

# MOSTRA DE MINI PRESÉPIOS





# MÍDIA E COMUNICAÇÃO

Ações de mídia e marketing, nas mais variadas plataformas, aproximando os mais diversos públicos.





MÍDIA E COMUNICAÇÃO

# CAMPANHAS WEB



**HORÁRIO ESPECIAL DE Final de Ano**

24 e 25 de dezembro  
Fechado

26 a 30 de dezembro  
11h às 22h

31 de dez e 1º de jan  
11h às 18h

NO PARQUE HISTÓRICO TEM

VISITE E SURPREENDA-SE

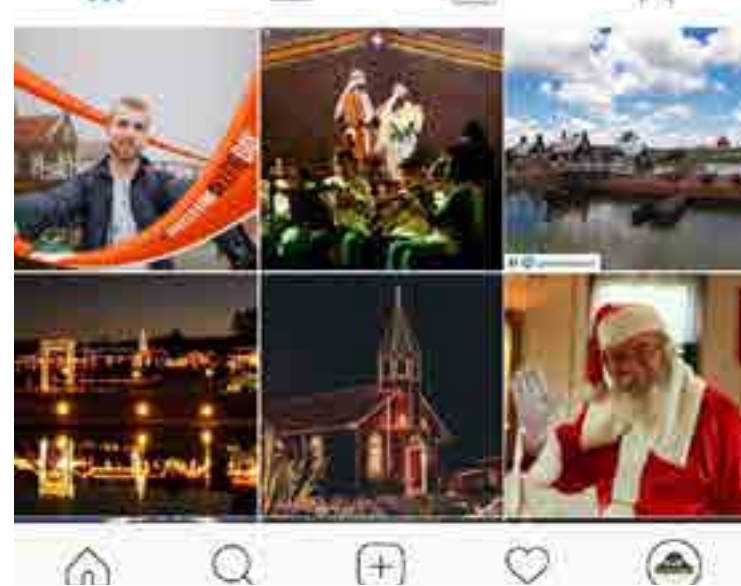
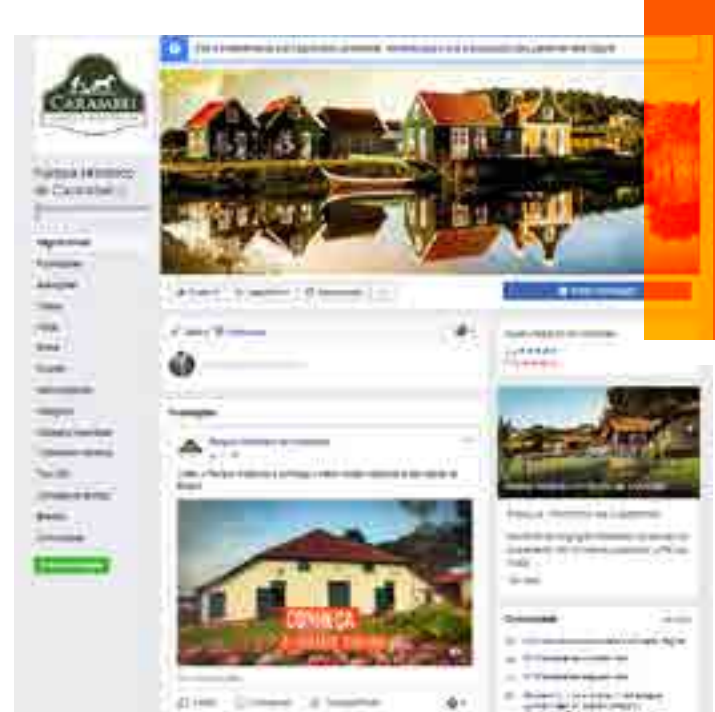






MÍDIA E COMUNICAÇÃO

# REDES SOCIAIS





MÍDIA E COMUNICAÇÃO

# REPORTAGENS EM TELEVISÃO





MÍDIA E COMUNICAÇÃO

# REPERCUSSÃO NA MÍDIA



Parque Histórico abre para estação de carpas e decoração

## Museu

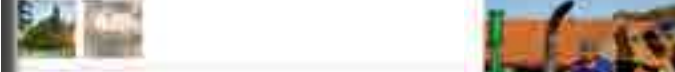
### Parque Histórico é ótima opção para o roteiro de férias

Muitos não sabem que o Parque Histórico de Carambeí oferece uma ótima opção para o roteiro de férias. O Parque Histórico de Carambeí oferece uma ótima opção para o roteiro de férias. O Parque Histórico de Carambeí oferece uma ótima opção para o roteiro de férias.

Atualmente, o Parque Histórico de Carambeí oferece uma ótima opção para o roteiro de férias. O Parque Histórico de Carambeí oferece uma ótima opção para o roteiro de férias.

Com o objetivo de preservar a memória histórica e promover o turismo sustentável, o Parque Histórico de Carambeí oferece uma ótima opção para o roteiro de férias. O Parque Histórico de Carambeí oferece uma ótima opção para o roteiro de férias.

### Parque Histórico de Carambeí se prepara para o feriado de Carnaval



Para quem não gosta de folga, a visita ao museu é opção de passeio durante o feriado

O Parque Histórico de Carambeí oferece uma ótima opção para o roteiro de férias. O Parque Histórico de Carambeí oferece uma ótima opção para o roteiro de férias.

### Parque Histórico terá atividade na Páscoa



MUSEU DA REGIÃO RECEBE COLEÇÃO DE SOBRÓLIS

O Parque Histórico de Carambeí oferece uma ótima opção para o roteiro de férias. O Parque Histórico de Carambeí oferece uma ótima opção para o roteiro de férias.

O Parque Histórico de Carambeí oferece uma ótima opção para o roteiro de férias. O Parque Histórico de Carambeí oferece uma ótima opção para o roteiro de férias.

O Parque Histórico de Carambeí oferece uma ótima opção para o roteiro de férias. O Parque Histórico de Carambeí oferece uma ótima opção para o roteiro de férias.

O Parque Histórico de Carambeí oferece uma ótima opção para o roteiro de férias. O Parque Histórico de Carambeí oferece uma ótima opção para o roteiro de férias.

O Parque Histórico de Carambeí oferece uma ótima opção para o roteiro de férias. O Parque Histórico de Carambeí oferece uma ótima opção para o roteiro de férias.



MUSEU DA REGIÃO RECEBE COLEÇÃO DE SOBRÓLIS

O Parque Histórico de Carambeí oferece uma ótima opção para o roteiro de férias. O Parque Histórico de Carambeí oferece uma ótima opção para o roteiro de férias.



Criatividade, cultura e sustentabilidade. O Parque Histórico de Carambeí oferece uma ótima opção para o roteiro de férias.

### Empresas de Carambeí recebem selo de turismo



As empresas parceiras do Parque Histórico de Carambeí receberam o Selo de Turismo

O Parque Histórico de Carambeí oferece uma ótima opção para o roteiro de férias. O Parque Histórico de Carambeí oferece uma ótima opção para o roteiro de férias.

### Parque Histórico realiza oficina sobre cavalo



SEMANA DO MUSEU Pauta PHC

O Parque Histórico de Carambeí oferece uma ótima opção para o roteiro de férias. O Parque Histórico de Carambeí oferece uma ótima opção para o roteiro de férias.

### Parque Histórico lança game infantil-juvenil

O Parque Histórico de Carambeí oferece uma ótima opção para o roteiro de férias. O Parque Histórico de Carambeí oferece uma ótima opção para o roteiro de férias.

O Parque Histórico de Carambeí oferece uma ótima opção para o roteiro de férias. O Parque Histórico de Carambeí oferece uma ótima opção para o roteiro de férias.

O Parque Histórico de Carambeí oferece uma ótima opção para o roteiro de férias. O Parque Histórico de Carambeí oferece uma ótima opção para o roteiro de férias.

O Parque Histórico de Carambeí oferece uma ótima opção para o roteiro de férias. O Parque Histórico de Carambeí oferece uma ótima opção para o roteiro de férias.

O Parque Histórico de Carambeí oferece uma ótima opção para o roteiro de férias. O Parque Histórico de Carambeí oferece uma ótima opção para o roteiro de férias.

O Parque Histórico de Carambeí oferece uma ótima opção para o roteiro de férias. O Parque Histórico de Carambeí oferece uma ótima opção para o roteiro de férias.

### Parque Histórico é ótima opção para o roteiro de férias



O Parque Histórico de Carambeí oferece uma ótima opção para o roteiro de férias. O Parque Histórico de Carambeí oferece uma ótima opção para o roteiro de férias.

O Parque Histórico de Carambeí oferece uma ótima opção para o roteiro de férias. O Parque Histórico de Carambeí oferece uma ótima opção para o roteiro de férias.

O Parque Histórico de Carambeí oferece uma ótima opção para o roteiro de férias. O Parque Histórico de Carambeí oferece uma ótima opção para o roteiro de férias.



Visitação noturna no Parque Histórico de Carambeí. O Parque Histórico de Carambeí oferece uma ótima opção para o roteiro de férias.

O Parque Histórico de Carambeí oferece uma ótima opção para o roteiro de férias. O Parque Histórico de Carambeí oferece uma ótima opção para o roteiro de férias.

### Preservação do meio ambiente é tema workshop no Parque Histórico



O Parque Histórico de Carambeí oferece uma ótima opção para o roteiro de férias. O Parque Histórico de Carambeí oferece uma ótima opção para o roteiro de férias.

### O Arraiá chegou no Koffiehuis Parque Histórico



O Parque Histórico de Carambeí oferece uma ótima opção para o roteiro de férias. O Parque Histórico de Carambeí oferece uma ótima opção para o roteiro de férias.



# MÍDIA E COMUNICAÇÃO

## REPERCUSSÃO NA MÍDIA



**OBJETIVO** em mudar o cenário e preservar a cultura holandesa

### Parque Histórico: um pedaço da Holanda no Brasil

Uma ilustre e renomada cidadezinha do interior do Paraná, Carambeí, tem pouco mais de 100 anos e abriga um dos mais belos e preservados sítios históricos do Brasil. O Parque Histórico de Carambeí é um remanescente da grande colônia holandesa ocupada em uma área de 100 anos² que se estende por milhares de hectares e abriga um dos mais importantes sítios arqueológicos do Brasil, com um conjunto de 10 sítios arqueológicos que remontam ao período colonial holandês da região.

A cada ano milhares de visitantes que chegam a Carambeí em busca de novas experiências e aventuras em contato com a história.

O espaço foi idealizado por descendentes de imigrantes holandeses em conjunto com a Prefeitura de Carambeí, com o intuito de preservar a cultura e a história de sua antepassados. Em 1998 foi inaugurada a Casa da Memória, primeira da municipalidade.

### ESPAÇO LDBI: Pedalando por Carambeí



### Público aprova game do Parque Histórico



Interações lúdicas que representam o cenário do Parque Histórico de Carambeí, o game educativo desenvolvido no Parque com o auxílio das novas tecnologias. Essa iniciativa é idealizada pela Fundação e tem como objetivo proporcionar aos visitantes uma experiência educativa e divertida.

O game está disponível em uma versão para dispositivos móveis e em uma versão para desktop. O jogo é desenvolvido em parceria com a Prefeitura de Carambeí e tem como objetivo proporcionar aos visitantes uma experiência educativa e divertida.



**Carambeí** Arraiá do Parque Histórico oferece foguete gigante e muita brincadeira

### GRANDE FESTA

## Animação garantida no Arraiá do Parque Histórico

Três dias de festa com programação diversificada, a grande festa do Arraiá do Parque Histórico promete ser a maior festa sazonária de toda a região.

Com programação diversificada, a festa inclui shows musicais, jogos, brincadeiras e muita animação.

**Brincadeiras serão uma atração de parte no evento**

Uma das atrações principais do Arraiá do Parque Histórico será a realização de diversas brincadeiras tradicionais e modernas.



**Surpresa** Em uma noite romântica o Parque das Águas terá um evento mais que perfeito para quem o plano de fundo de um pedido de casamento. Felipe Batista, 30, de Curitiba, se casará no Parque Histórico de Carambeí para surpreender a namorada, Angélica, 28, de Curitiba, com um casamento que terá como cenário o cenário holandês do parque.



**CIDADES EUROPEIAS** A Casa da Memória do Parque Histórico Carambeí, oferece a exposição Cidades Europeias, organizada pelo Projeto de Extensão Grupo Foto Foto, da Universidade Federal do Paraná (UFPR).

**2 Primavera dos Museus** O Parque Histórico de Carambeí participa da Primavera dos Museus, evento que promove a visitação a museus e espaços culturais.

**Visita ao Parque Histórico** O Parque Histórico de Carambeí oferece visitas guiadas para conhecer a história e a cultura holandesa.

**3 Cicloturismo nos Campos Gerais do Paraná** O Parque Histórico de Carambeí participa do evento de ciclismo nos Campos Gerais do Paraná.



A paixão por pedalar leva o ciclobarista a utilizar o esporte para conhecer novos destinos e atravessar sem perder o espírito de aventura.



**Rota das Tortas chega ao Parque Histórico no dia 27**

A Rota das Tortas chega ao Parque Histórico de Carambeí no dia 27 de setembro.

**Digital Agr e receberá principais nomes da tecnologia agro**

O evento Digital Agr receberá os principais nomes da tecnologia agrícola.



**Feira Medieval de Carambeí terá ingresso social**

A Feira Medieval de Carambeí terá um ingresso social para facilitar a participação dos visitantes.



O festival medieval de Carambeí promete ser uma experiência única para todos os visitantes.

### Parque Histórico já prepara programação para o Natal

O Parque Histórico de Carambeí já está preparando a programação para o Natal. O evento incluirá shows musicais, jogos e muita animação.



### Festival de Tortas será neste mês

O Festival de Tortas será realizado neste mês no Parque Histórico de Carambeí. O evento incluirá a degustação de diversas variedades de tortas.



**PASSEIOS EM CARRUAGEM** O Parque Histórico de Carambeí oferece passeios em carruagem para conhecer a história do parque.



### CALENDÁRIO

O calendário de eventos do Parque Histórico de Carambeí inclui diversas atividades ao longo do ano.



# O PARQUE EM NÚMEROS

Percebe-se cada vez mais que o Parque Histórico se consolida como uma opção de lazer cultural na região. Cada vez mais é percebido o retorno do visitante que toma gosto pela prática da visita em museus.





# NÚMERO DE VISITANTES

A instituição contabiliza e monitora anualmente a contagem de público visitante, usando de diversos métodos, como ingresso, livro de assinaturas e pulseiras para controle de público em eventos específicos. Segundo pesquisa FVA realizada pelo IBRAM, o museu ocupou a posição entre os cinco museus mais visitados na

região sul do país, sendo o segundo museu mais visitado no Estado do Paraná.

No ano de 2017, o Parque Histórico de Carambeí registrou **121.000 VISITANTES**, ultrapassando o número de visitas no ano anterior e demonstrando uma crescente constante.



# MEDIDAS DE DEMOCRATIZAÇÃO DE ACESSO

**TARIFAS, POLÍTICAS DE GRATUIDADE, INGRESSO SOCIAL E MEIA-ENTRADA.**

*A instituição ainda mantém em seu calendário anual de atividades Festas e Festivais com entrada gratuita. Possibilita também acesso livre e sem custos de taxa de visitação à Casa da Memória, primeira ala museal do complexo museal Parque Histórico de Carambeí, Café anexo, Souvenir e jardins frontais.*



Possui ainda tour 360° em sítio de internet da instituição que possibilita a visitação em meio digital.



Documentários e publicações realizados pelo museu estão disponíveis em sítio de internet da instituição de forma totalmente gratuita;



Todas as ações educativas são gratuitas e livre de taxa de visitação.





# APOIO INSTITUCIONAL

A existência do Parque Histórico se concretizou devido à lei de incentivo fiscal a qual é imprescindível no fomento à cultura.





APOIO INSTITUCIONAL

# ESPAÇOS PERSONALIZADOS COM NOSSOS PARCEIROS

O Parque Histórico busca sempre valorizar seus parceiros culturais. Com base em um esforço mútuo de cooperação, disponibilizamos espaços ricos em informação, história, sustentabilidade, e interação, agregando valor às marcas e enriquecendo a visita do público que frequenta o local.

## MUSEU DO LEITE



## CASA DA MADEIRA



## CASA DA SUSTENTABILIDADE





## CASA DAS ÁGUAS



## CASA DAS BORBOLETAS



## MUSEU DO TRATOR





APOIO INSTITUCIONAL

# NOSSOS PARCEIROS

Realização



MINISTÉRIO DA CULTURA



Patrocínio



FAÇA A DIFERENÇA, INVISTA NO PARQUE HISTÓRICO E COLHA RESULTADOS.





APHC  
ASSOCIAÇÃO DO PARQUE  
HISTÓRICO DE CARAMBEI