

PARQUE HISTÓRICO DE CARAMBEÍ

RELATÓRIO

ATIVIDADES DE 2021



SOBRE

O PARQUE HISTÓRICO DE CARAMBEÍ

Considerado um dos maiores museus a céu aberto do Brasil, com seus mais de 100 mil m², o Parque Histórico de Carambeí se destaca por ser um projeto de caráter sociocultural com o compromisso de preservar a memória dos imigrantes que se estabeleceram na cidade de Carambeí e difundir a cultura por meio de seu Patrimônio Material e Imaterial.

Um complexo museal com alas integradas que remete as estruturas de ecomuseus dos

países escandinavos, tem por objetivo resgatar memórias e provocar uma imersão cultural e experiência sensorial em seus visitantes, por meio de espaços que reproduzem a dinâmica do estilo de vida do colono no início do século XX, um Parque ecológico, inspirado no estilo do holandês Zaanse Schans, amplos jardins, Casa de Memória, anfiteatro e um Koffiehuis – confeitaria e restaurante, que oferece um cardápio com culinária típica e tradicional.

O MAIOR MUSEU

HISTÓRICO A CÉU ABERTO DO BRASIL



ENTRE OS 100 MUSEUS

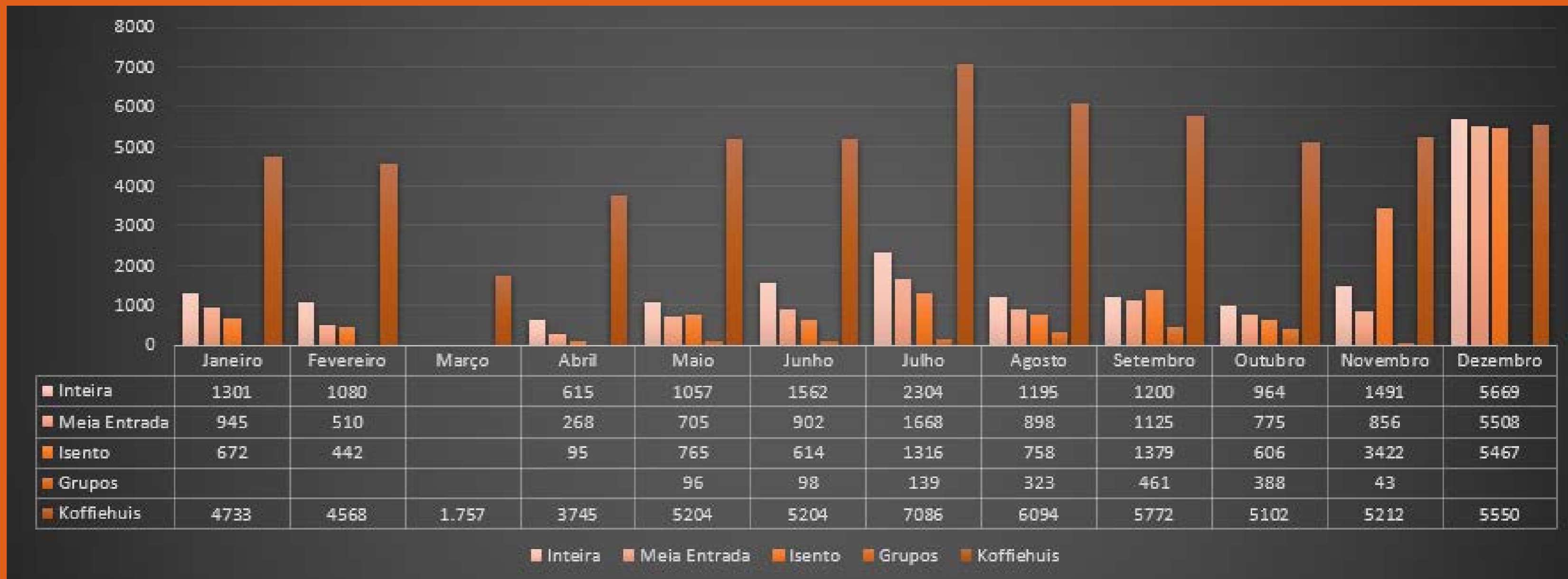
MAIS VISITADO NO BRASIL



109.709
VISITANTES
EM 2021



NÚMERO DE VISITANTES EM 2021



NÚMERO DE VISITANTES NO SITE

TOTAL DE VISITAÇÃO
131.091





QUEM SOMOS

ALAS MUSEAIS INTEGRADAS E AO AR LIVRE

Instalado em um terreno de 100 mil metros quadrados através de parceria entre a Associação Parque Histórico de Carambeí e a Cooperativa Agroindustrial Frísia, deu-se um local com alas museais integradas e ao ar livre, que contemplam temáticas como: Bens Paisagísticos, História da Vida Privada, Sociabilidade e Cooperativismo e retratam a cultura e história da Imigração holandesa e também suas relações com diferentes etnias que aqui se estabeleceram.

PROJETO DE CARÁTER SOCIOCULTURAL

Temos como intuito preservar a memória dos pioneiros holandeses na região dos Campos Gerais e assim difundir a cultura dos imigrantes por meio de seu Patrimônio Material e Imaterial – ambos presentes em espaços que reproduzem em réplicas arquitetônicas o estilo da vida do colono no início do século XX.

PROMOVENDO O DESENVOLVIMENTO SOCIAL E SUSTENTÁVEL

Um projeto cultural onde a comunidade, empresas, parceiros culturais e apoiadores podem interagir, agregando valor e promovendo o desenvolvimento social e sustentável de nossa cidade.



NOSSO ESPAÇO

O parque é mantido pela Associação Parque Histórico de Carambeí, apresenta diferentes alas museais integradas e ao ar livre, que contemplam temáticas como: Bens Paisagísticos, História da Vida Privada, Sociabilidade, Cooperativismo e Agroindústria e retratam a cultura e história da imigração holandesa e também suas relações com diferentes etnias que se estabeleceram e juntas ocuparam o

território hoje constituído como o município de Carambeí. Está dividido em três alas principais: A Casa da Memória, a Vila Histórica e o Parque das Águas. Juntos, esses setores têm como objetivo resgatar a história dos imigrantes holandeses e ilustrar a cultura neerlandesa em seu espaço.

MISSÃO, VISÃO E VALORES

MISSÃO

Preservar a história, memória, cultura e identidade dos imigrantes holandeses, assim como a formação étnica e social da cidade de Carambeí.

VISÃO

Desenvolver um espaço de vivência cultural e troca de saberes na produção e difusão de conhecimento. Fomentar a importância do bem patrimonial exercendo seu papel da preservação da memória.

VALORES

- Garantir um espaço dinâmico para práticas sócio educativas e culturais;
- Apresentar o acervo de maneira atraente e interativa;
- Proporcionar uma experiência de imersão cultural ao visitante;
- Cumprir com sua função educativa;
- Desenvolver e valorizar práticas sustentáveis e de acessibilidade
- Criar meios efetivos de participação ativa das comunidades locais junto as atividades do museu;



ACESSIBILIDADE

A instituição possui políticas inclusivas de acessibilidade, rampas de acesso, corrimão nos acessos, duas cadeiras de roda a disposição para visitantes e carrinho elétrico para pessoas com dificuldade locomotora. Possui informações em braile, recursos sonoros ambientais e imersivos, instalação de áudio guia em QRCode e está em processo de implementação de intérprete de linguagem de sinais, libras.





Placa em Braille



Placa em Braille



Placa de sinalização preferencial



Calçadas com rampas de acesso



ACERVO

A formação do acervo do Parque Histórico de Carambeí deu-se por doações da comunidade de imigrantes e conta com uma infinidade de itens de natureza variada, desde arquivo documental, bibliográfico à utensílios domésticos, móveis, fragmentos, representações imagéticas, ferramentas, bens automobilísticos e de trações agrícola, constituindo coleções etnográficas que permitem a reflexão dos testemunhos materiais e a importância e o valor documental, histórico e simbólico do acervo, possibilitando ao visitante compreender sobre os processos migratórios e sua cultura material. Em 2021 foram realizadas atividades de rotina na conservação preventiva das peças, pesquisa, exposições e digitalização de documentos.



AÇÕES



Digitalização de correspondências



Digitalização de periódico



Montagem de exposições



Acondicionamento documental



Treinamento de equipe



Pesquisa e difusão de conhecimento

NOSSAS EXPOSIÇÕES

EXPOSIÇÕES VIRTUAIS



EXPOSIÇÕES PRESENCIAIS



Leite: a gênese de Carambel



Indonésia: a presença oriental em Carambel



Gezellig - a arte do aconchego



Educar para prosseguir: A trajetória educacional na colônia Carambel



As práticas esportivas na Colônia Carambel



Casa da Sustentabilidade: abra as portas para o sustentável



PROGRAMA EDUCATIVO

O setor de Núcleo Educativo é responsável por articular as atividades do museu com conhecimento aqui gerado, utilizando linguagem clara e acessível a todos os públicos. O trabalho realizado em 2021 é caracterizado pelo uso das plataformas digitais e on-line para a promoção e difusão de temáticas ligadas ao conteúdo histórico do museu e temas contemporâneos como sustentabilidade, meio-ambiente e acessibilidade.



UM PASSEIO NA HISTÓRIA



TREINAMENTO DE EQUIPE



Treinamento Educativo



Treinamento Acessibilidade - "Sentir-se no outro"

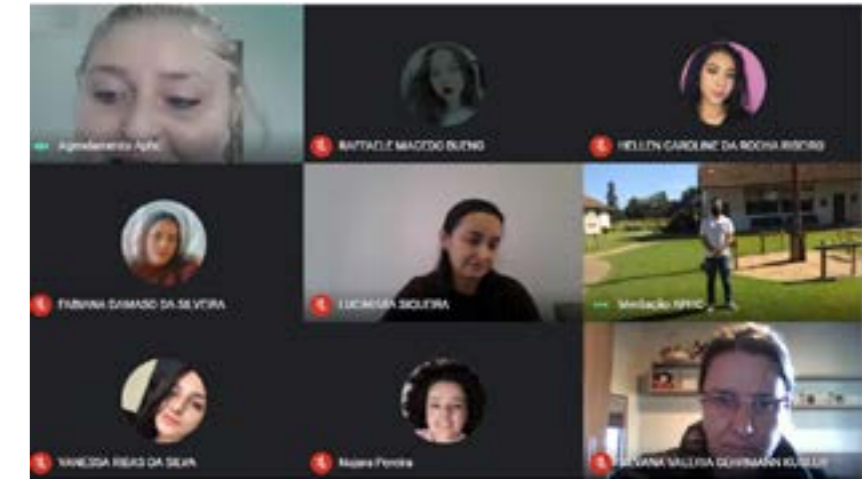


Treinamento Pesquisas em Museus

MEDIAÇÃO VIRTUAL



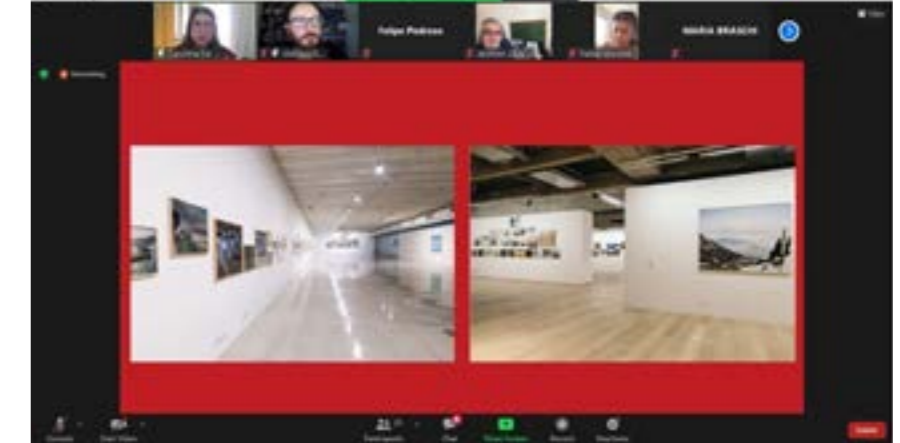
Mediação Técnica para curso de Artes UEPG



Mediação para Colégio Carlos Ventura



Intercambio Museu Gerdau



Intercambio MON

SEMANA DO MEIO AMBIENTE



Pica-pau-do-campo
Colaptes campestris

Esta característica mais marcante é a coloração amarela no pescoço e no peito, a face do indivíduo é a mesma, porém, o macho do lado do pescoço, é um do lado e mais forte e mais com intensificação horizontal. Na observação da plumagem, tem um tom amarelo e negro. São bem comuns, habitam os campos e áreas em áreas de alto crescimento gramíneo. Característica produzem uma secreção na mandíbula semelhante a uma cola para capturar os insetos voadores e fixá-los.

Presença de biodiversidade no campo.
★★★★★



Tucano de bico verde
Ramphastos dicolorus

Esta é um tucano típico de mata úmida, geralmente de coloração verde-azulada e amarelo no pescoço. Abundante na mata Atlântica, porém, tem ocorrência em áreas de pastagem (áreas de mata preservada). Tem tamanho varia entre 40 a 50 cm.

Característica tem o bico verde e amarelo, apresenta o corpo escuro de uma maneira só, a fêmea fica colorida enquanto o macho tem o abdômen e dorso e cabeça por 20 dias aproximadamente.

Presença de biodiversidade no campo.
★★★★★



Teiú ou Tejuaguá
Tupisambis Merriami

Este lagarto, possui uma coloração marrom, sua cabeça de triangular, possui uma grande e arredondada, um pouco alongada, 2 metros de comprimento. Possui um formato como lagarto de galinha, pode ser encontrado em áreas abertas, florestas, em áreas de mata, parques, veredas e áreas de mata, e também em áreas de mata.

Característica são muito comuns, podem ser encontrados em áreas abertas, florestas, em áreas de mata, parques, veredas e áreas de mata, e também em áreas de mata.

Presença de biodiversidade no campo.
★★★★★



Sapo marlete
Hyalinobatrachium faber

Este sapo é encontrado em áreas de mata, geralmente em áreas de mata, com uma coloração verde e amarela, com uma cabeça arredondada e um corpo alongado.

Característica são muito comuns, podem ser encontrados em áreas abertas, florestas, em áreas de mata, parques, veredas e áreas de mata, e também em áreas de mata.

Presença de biodiversidade no campo.
★★★★★



Lebre
Sylvilagus brasiliensis

Reproduzida em áreas de mata, geralmente em áreas de mata, com uma coloração marrom e cinza, com uma cabeça arredondada e um corpo alongado.

Característica são muito comuns, podem ser encontrados em áreas abertas, florestas, em áreas de mata, parques, veredas e áreas de mata, e também em áreas de mata.

Presença de biodiversidade no campo.
★★★★★



Tatu galinha
Dasylops novaeislandicus

O tatu galinha, ao contrário dos outros tatus, possui uma coloração marrom e cinza, com uma cabeça arredondada e um corpo alongado.

Característica são muito comuns, podem ser encontrados em áreas abertas, florestas, em áreas de mata, parques, veredas e áreas de mata, e também em áreas de mata.

Presença de biodiversidade no campo.
★★★★★

Semana do Meio Ambiente

20 Anos APHC

16 A 23 JUN
WWW.APHC.COM.BR



Semana do Meio Ambiente

20 Anos APHC

LIVE
PLANTIO DIRETO E SUSTENTABILIDADE

16 JUN
ÀS 14H
aphc.com.br/live

COM
Marie L. C. Bartz

Procuradora do Centro de Ciências Agrárias e Engenharia Agrícola - Portugal
Procuradora do Centro de Ciências Agrárias, Engenharia Agrícola e Engenharia de Alimentos da Universidade de Coimbra - Portugal
Diretora do Setor de Gestão e Infraestrutura do Conselho de Administração do Instituto Brasileiro de Meio Ambiente e Defesa do Consumidor - IBAMA



Semana do Meio Ambiente

20 Anos APHC

PODCAST
A TRAJETÓRIA AGRÍCOLA DE CARAMBEÍ
no vis da história ambiental

COM
Karen Barros
Lucas Erichsen

18 JUN
ÀS 15H



Cards de identificação da fauna local

SEMANA DA CRIANÇA



MÊS DO FOLCLORE



SEMANA DE MUSEUS



Perdas e Recomeços: debate com gestores de Museus da Associação dos Museus da Região dos Campos Gerais.

PRIMAVERA DE MUSEUS

MUSEU INTERATIVO

A comunidade de imigrantes holandeses presente em Carambeí sempre se dedicou a manifestações culturais, como a música, dança e o teatro. Deste último, se tem registros das atividades a partir da década de 1950. Desta forma, a criação do projeto Museu Interativo, na Vila Histórica do Parque, era só uma questão de tempo. A reconstituição das casas, escola, igreja e demais ambientes de trabalho e convívio foram o incentivador ideal para a comunidade impulsionar sua paixão pelo teatro. Em datas especiais e festividades, a Vila Histórica ganha vida e os moradores de Carambeí prestam uma homenagem ao passado, lembrando as famílias dos primeiros imigrantes que exerceram importantes papéis na comunidade.



EVENTOS

Os eventos culturais realizados pelo Parque Histórico de Carambeí são uma forma de difundir as tradições, hábitos e costumes da população local. Devido ao contexto pandêmico, essas atividades tiveram de ser adaptadas para a nova realidade, voltando-se para conteúdos disponibilizados de forma remota e on-line. Em 2021 foram realizados: Feira Medieval Virtual e o emblemático Natal no Parque, de forma física.



FEIRA MEDIEVAL
Uma jornada pela Idade Média
virtual

www.aphc.com.br

Participantes: Filipe, Tecton, Attech, GAMMA, PROOF, Conagra, etc.

08 OUT 19h

live
REPRESENTAÇÕES DO REI ARTHUR
na obra A Queda de Arthur de J.R.R. Tolkien

Cristine Wohl
Lucas Kugler
Fernanda Hirycyna

www.aphc.com.br/live

Participantes: Filipe, Tecton, Attech, GAMMA, PROOF, Conagra, etc.

podcast
IDADE MÉDIA E CULTURA POP:
uma Idade Média imaginada

Janaina de Paula
Lucas Kugler

Participantes: Filipe, Tecton, Attech, GAMMA, PROOF, Conagra, etc.

11º Natal no Parque
 de **4 DEZ** a **23 DEZ**

SÁBADOS E DOMINGOS
 Frozen uma aventura natalina
 espetáculo escola de Ballet My Dance

MAIS INFORMAÇÕES
 (42) 98433-4639 OU APHC.COM.BR

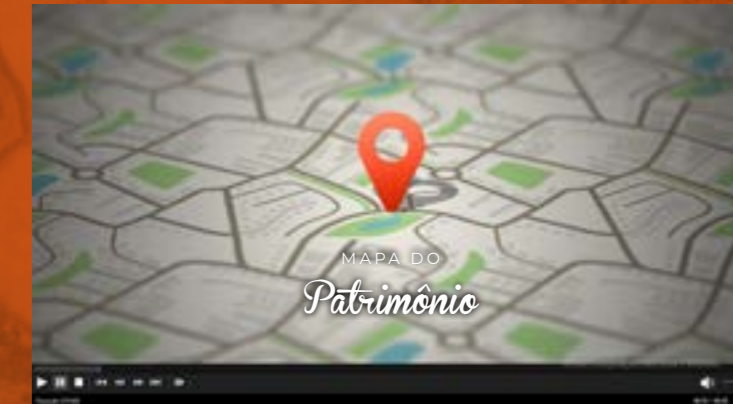
INGRESSO + 1 CAIXA DE LEITE

CARAMBEL
 PARQUE E RESTAURANTE



MAPA DO PATRIMÔNIO

O Mapa do Patrimônio é uma ação educativa de responsabilidade social, com o objetivo de investigar o patrimônio local em forma de um mapa, descentralizando a hegemonia institucional do reconhecimento do patrimônio histórico e cultural da localidade. O projeto assume caráter colaborativo e comunitário.



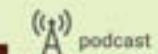
PODCAST

2021 foi o ano do lançamento do podcast Papo de Museus, esta ação tem se mostrado um ótimo instrumento para difusão e promoção do conhecimento gerado na instituição. O programa realizou seis edições com conteúdo variado e discussão de assuntos do setor cultural com convidados.



PODCAST PAPO MUSEUS

O PODCAST DO
PARQUE
HISTÓRICO DE
CARAMBEÍ



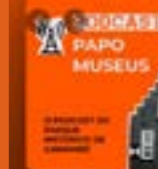
ALIMENTAÇÃO
na Idade Média



Felipe Pedrosa
Historiador e pesquisador em
História (UFFPR)



Renato Toledo
Historiador e pesquisador em
História (UFFPR)



Papo de museus

Parque Histórico de Carambeí

RESUMO

Todos os episódios



Alimentação na Idade Média
com Felipe Pedrosa e Renato Toledo Amadori

out. de 2021 Reproduzido



O período medieval na cultura pop: Uma Idade Média Imaginada
com Felipe Pedrosa e Renato Toledo Amadori

out. de 2021 Reproduzido

Sobre

Papo de Museus é um projeto do corpo técnico do Parque Histórico de Carambeí voltado ao debate e discussão de temas de interesse do campo museal e histórico.

História

DEMOCRATIZAÇÃO DE ACESSO

A instituição preza pela universalização e democratização de acesso aos bens e instrumentos culturais, desta forma, garante isenção de ingressos à moradores de Carambeí cadastrados, funcionários da Prefeitura Municipal de Carambeí cadastrados, crianças até 6 anos, acompanhante necessário de PCD e pessoas acima de 60 anos. Também mantém a quarta-feira como de visitação gratuita a todos e mantém em seu calendário semanas temáticas de livre acesso como: Semana do Meio Ambiente, Semana do Folclore, Primavera de Museus e Semana Nacional de Museus.



PLACAS



PARQUE NA MÍDIA

Total de visualizações de vídeos
postados em 2021:

58.236 views

 850 views

 41.106 views

 16.280 views



Paraná com cenários da Holanda



Parque Histórico de Carambeí, grande museu e céu aberto

Arapoti, Carambeí e Castrolanda são exemplos de colônias que preservam a cultura e a história das famílias holandesas no Brasil. Estabelecidas no sul do país, na região dos Campos Gerais (PR), as comunidades valorizam o patrimônio histórico, artístico e cultural deixado pelos imigrantes.

As três colônias holandesas cresceram no ramo da agropecuária em forma de cooperativas, sendo denominadas como Frisia, Castrolanda e Capal. Os trabalhos ti-

veram sucesso graças aos esforços dos pioneiros e à busca por técnicas e adaptações das produções. Com a união dos imigrantes em sistemas cooperativos foi possível alcançar o desenvolvimento dos municípios e de toda região.

Hoje em dia, essas localidades que acolheram os povos holandeses são pontos turísticos da região. "Esses lugares históricos possuem grande valor para o povo holandês. Recordam a nossa história, valorizam a nossa cultura

além impecu hola ram presi Cult (ACI 3 Hol Araj tura func de n e pe da C Lati 200

Parque Histórico de Carambeí recebe feira ao ar livre com pequenos empreendedores neste sábado

28 de novembro de 2021 às 15:04



Ilustração

COM ASSESSORIAS - Neste sábado, 27/11, acontecerá o 1º Christmas Market de Carambeí, uma belíssima feira ao ar livre com objetivo de divulgar o trabalho dos pequenos e médios empreendedores e talentos de Carambeí e região.

Haverá stands de artesanato, doces, verduras, galos e peixes caseiros, frutas da estação, quadros, prestação de serviços, talentos artísticos e artesanais infanto-juvenis, enfeites natalinos, antiguidades, plantas, flores e muito mais!

A programação conta com várias atrações culturais e, em especial, será o dia oficial do acendimento das luzes de natal no Parque.

O evento será no Parque Histórico no dia 27 de novembro, sábado. Os feirantes atenderão das 10h às 19h e área de alimentação funcionará até às 21h, onde a Casa Padre Theodorus e a Esco-Lar participarão ativamente.

CLIQUE AQUI E CONFIRA NA ÍNTEGRA

PARQUE HISTÓRICO REALIZARÁ 11º NATAL NO PARQUE

28 de novembro de 2021 às 15:04

PARCEROS - COWTATO

Durante o mês de dezembro e mês do Natal tomam conta do Parque Histórico de Carambeí



Exposições emolduradas pela Pinela Motta - 27 de novembro de 2021

Como espelhar uma paixão - 27 de novembro de 2021

Novos casos de eliza são detectados no - 27 de novembro de 2021

Uma para registrar o gesto - 27 de novembro de 2021

Busca o estuda as principais críticas - 27 de novembro de 2021

Comemorações emolduradas pela Pinela - 27 de novembro de 2021

Novos casos de eliza são detectados no - 27 de novembro de 2021

Como espelhar uma paixão - 27 de novembro de 2021

Novos casos de eliza são detectados no - 27 de novembro de 2021

Fim de erupção de vulcão em ilha La - 27 de novembro de 2021

POPULAR CATEGORIAS

Notícias 22078

PARQUE HISTÓRICO FARÁ AÇÃO VIRTUAL PARA CELEBRAR O DIA DAS CRIANÇAS

09/10/2021 às 18:40

Na semana de Orange será lançada uma série de vídeos nos canais sociais do museu



(Foto: Divulgação)



09/10/2021 às 18:40 - O Museu Parque Histórico de Carambei está apresentando um especial

lançamento de 10 vídeos diários

compartilhando de Carambei!

Parque Histórico

30, Jardim, PI

Compartilhe

PARQUE HISTÓRICO LANÇA PODCAST SOBRE ALIMENTAÇÃO NA IDADE MÉDIA

09/10/2021 às 18:40



(Foto: Divulgação/Parque Histórico de Carambei)

Parque Histórico de Carambei

09/10/2021 às 18:40

Parque Histórico de Carambei

09/10/2021 às 18:40

Parque Histórico de Carambei

Parque Histórico de Carambei

Parque Histórico de Carambei

Parque Histórico de Carambei

Parque Histórico de Carambei

Parque Histórico de Carambei

Parque Histórico de Carambei

Parque Histórico de Carambei

Parque Histórico de Carambei

Parque Histórico de Carambei promove Feira Medieval virtual em outubro

09/10/2021 às 18:40



Parque Histórico de Carambei

Parque Histórico de Carambei

Parque Histórico de Carambei

Parque Histórico de Carambei

Parque Histórico de Carambei

Parque Histórico de Carambei

Parque Histórico de Carambei

Parque Histórico de Carambei

Parque Histórico de Carambei

Parque Histórico de Carambei

Parque Histórico de Carambei

Parque Histórico de Carambei

Parque Histórico de Carambei

Parque Histórico de Carambei

Parque Histórico lança exposição virtual sobre o esporte na comunidade

09/10/2021 às 18:40

A mostra 'As Práticas Esportivas na Colônia Carambei' ganha versão digital que contempla cerca de 350 fotos da comunidade durante atividades esportivas.



Parque Histórico de Carambei

Parque Histórico de Carambei

Parque Histórico de Carambei

Parque Histórico de Carambei

Parque Histórico de Carambei

Parque Histórico de Carambei

Parque Histórico de Carambei

Parque Histórico de Carambei

Parque Histórico de Carambei

Parque Histórico de Carambei

Parque Histórico de Carambei

Parque Histórico de Carambei

Parque Histórico de Carambei

Parque Histórico de Carambei

Parque Histórico de Carambei

Parque Histórico de Carambei

Parque Histórico de Carambei

09/10/2021 às 18:40

Parque Histórico de Carambei

Parque Histórico de Carambei

Parque Histórico de Carambei

Parque Histórico de Carambei

Parque Histórico de Carambei

Parque Histórico de Carambei

Parque Histórico de Carambei

Parque Histórico de Carambei

Parque Histórico de Carambei

Parque Histórico de Carambei

Parque Histórico de Carambei

Parque Histórico de Carambei

Parque Histórico de Carambei

Parque Histórico de Carambei

Parque Histórico de Carambei

Parque Histórico de Carambei

Parque Histórico de Carambei

Parque Histórico de Carambei

Parque Histórico de Carambei

Conheça pontos turísticos no Paraná com histórias da imigração holandesa

09/10/2021 às 18:40

Conheça pontos turísticos no Paraná com histórias da imigração holandesa

Conheça pontos turísticos no Paraná com histórias da imigração holandesa

Conheça pontos turísticos no Paraná com histórias da imigração holandesa

Conheça pontos turísticos no Paraná com histórias da imigração holandesa

Conheça pontos turísticos no Paraná com histórias da imigração holandesa

Conheça pontos turísticos no Paraná com histórias da imigração holandesa

Conheça pontos turísticos no Paraná com histórias da imigração holandesa

Conheça pontos turísticos no Paraná com histórias da imigração holandesa

Conheça pontos turísticos no Paraná com histórias da imigração holandesa

Conheça pontos turísticos no Paraná com histórias da imigração holandesa

Conheça pontos turísticos no Paraná com histórias da imigração holandesa

Conheça pontos turísticos no Paraná com histórias da imigração holandesa

Conheça pontos turísticos no Paraná com histórias da imigração holandesa

Conheça pontos turísticos no Paraná com histórias da imigração holandesa

Conheça pontos turísticos no Paraná com histórias da imigração holandesa

Conheça pontos turísticos no Paraná com histórias da imigração holandesa

Conheça pontos turísticos no Paraná com histórias da imigração holandesa

Conheça pontos turísticos no Paraná com histórias da imigração holandesa

Conheça pontos turísticos no Paraná com histórias da imigração holandesa

Parque Histórico reabre ao público com exposição sobre o leite

09/10/2021 às 18:40



Parque Histórico de Carambei

Parque Histórico de Carambei

Parque Histórico de Carambei

Parque Histórico de Carambei

Parque Histórico de Carambei

Parque Histórico de Carambei

Parque Histórico de Carambei

Parque Histórico de Carambei

Parque Histórico de Carambei

Parque Histórico de Carambei

Parque Histórico de Carambei

Parque Histórico de Carambei

Parque Histórico de Carambei

Parque Histórico de Carambei

Parque Histórico de Carambei

Parque Histórico de Carambei

Parque Histórico de Carambeí abre exposição Arte Decorativa



A mostra composta por quadros tem a finalidade de retratar o que era considerado arte pelas imigrantes holandesas e utilizado na decoração.

A mostra composta por quadros tem a finalidade de retratar o que era considerado arte pelas imigrantes holandesas e utilizado na decoração.

O Parque Histórico de Carambeí, maior museu histórico e etno-aberto do Brasil, abre ao público a exposição temporária Arte Decorativa - a apreciação do belo na antiga colônia Carambeí que é interpretada por painéis, ilustrações, fotografias e texturas que revelam a apreciação dos primeiros holandeses por sua obra. A mostra foi lançada em fevereiro de 2021 e ficou apenas um mês em arte, logo precisou fechar devido às restrições estabelecidas pelo governo do Paraná.

Assim como a abertura do atendimento ao público do museu depois de aproximadamente seis meses e muita preparação, fechada devido algumas restrições, Felipe Pedreira, que é historiador e coordenador cultural do Parque, considera esse retorno para o agente de atrações. "A exposição veio para ajudar desde um período de fraco, fechado, decidimos colocar a nossa visão na programação para que o público possa desfrutar dela facilmente, mas para quem ainda não pode ir ao Parque e possui interesse na arte digital, disponibilizada no site da instituição". O historiador explica que a decisão de realizar a exposição se deu devido ao agrado do público: "Sabemos que aqueles que a visitaram e Arte Decorativa encantaram-se e isso nos motivou a retomá-la".

A mostra conta com 10 quadros, desenhos e arte integradas a outros materiais, os quais revelam as ideias de arte utilizadas pelos imigrantes para decorar suas casas. "São representados nos painéis painéis holandeses, símbolos da cultura holandesa, fauna, fauna e motivos e cores".

O Núcleo de História e Patrimônio, do Parque Histórico, com essa mostra desceve e tem é considerado um país a construído. "A equipe busca retratar por meio do acervo dos arquivos na rotunda histórica, traços característicos do que foi considerado como arte decorativa, até mesmo a estética de gosto nas residências e áreas de lazer de famílias de imigrantes holandeses".

Serviço:
A exposição Arte Decorativa - a apreciação do belo na antiga colônia Carambeí fica no Parque dos Espelhos, entre as ruas Araxósia do Parque, após a passagem do lago à margem do lago ao 116. O museu está seguindo protocolos de segurança para prevenção ao covid-19 e é obrigatório o uso de máscara em todas as áreas, inclusive nos jardins.

Informações: Administração de Operações

Campos Gerais, um roteiro de aventura, cultura e muita gastronomia a uma hora de Curitiba

Entre as 100 melhores cidades do Brasil, Campos Gerais, localizada no sudoeste do Paraná, oferece um roteiro de aventura, cultura e gastronomia que encanta. O município possui um dos melhores pontos turísticos do estado, o Parque Histórico de Carambeí, um dos maiores parques históricos do Brasil. Além disso, a região oferece uma gastronomia rica e variada, com pratos típicos que encantam os visitantes. Para quem busca um destino turístico com muita natureza e cultura, Campos Gerais é a escolha ideal. O município possui um dos melhores pontos turísticos do estado, o Parque Histórico de Carambeí, um dos maiores parques históricos do Brasil. Além disso, a região oferece uma gastronomia rica e variada, com pratos típicos que encantam os visitantes.



Uma bela paisagem em Campos Gerais, com um lago e uma casa no fundo, que encanta os visitantes.



Um delicioso bolo de queijo, típico da culinária holandesa de Campos Gerais.

Parque Histórico disponibiliza conteúdo online gratuito

O Museu rompe barreiras geográficas para atender ao público onde quer que ele esteja por meio de atividades virtuais.



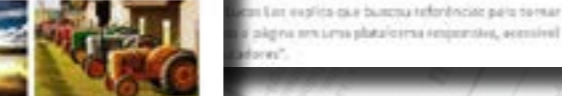
Parque Histórico disponibiliza conteúdo online gratuito.

PAINEL DIGITAL A FORÇA DO TURISMO NA REGIÃO

POTENCIAL - O ESPAÇO DEBATE ENTRE OS BRASILEIROS E O MUNDO

Parque Histórico ganha projeção no turismo se torna referência nacional

Parque Histórico ganha projeção no turismo se torna referência nacional. O Parque Histórico de Carambeí, maior museu histórico e etno-aberto do Brasil, tem ganhado destaque nacional devido à sua rica programação e infraestrutura. O parque oferece uma experiência única para os visitantes, com exposições, atividades e um ambiente histórico bem preservado. A projeção do parque no turismo é resultado de sua qualidade e do cuidado com o patrimônio histórico. O Parque Histórico de Carambeí, maior museu histórico e etno-aberto do Brasil, tem ganhado destaque nacional devido à sua rica programação e infraestrutura. O parque oferece uma experiência única para os visitantes, com exposições, atividades e um ambiente histórico bem preservado. A projeção do parque no turismo é resultado de sua qualidade e do cuidado com o patrimônio histórico.



Uma das paisagens históricas do Parque Histórico de Carambeí.

ADMINISTRAÇÃO

Administração prevê retomada. O Parque Histórico de Carambeí, maior museu histórico e etno-aberto do Brasil, está planejando a retomada de suas atividades presenciais. A administração do parque está trabalhando para garantir a segurança dos visitantes e dos funcionários, seguindo os protocolos de prevenção ao covid-19. A retomada das atividades é uma prioridade para o parque, que busca oferecer a melhor experiência possível aos visitantes. O Parque Histórico de Carambeí, maior museu histórico e etno-aberto do Brasil, está planejando a retomada de suas atividades presenciais. A administração do parque está trabalhando para garantir a segurança dos visitantes e dos funcionários, seguindo os protocolos de prevenção ao covid-19. A retomada das atividades é uma prioridade para o parque, que busca oferecer a melhor experiência possível aos visitantes.

Parque Histórico prevê retomada. O Parque Histórico de Carambeí, maior museu histórico e etno-aberto do Brasil, está planejando a retomada de suas atividades presenciais. A administração do parque está trabalhando para garantir a segurança dos visitantes e dos funcionários, seguindo os protocolos de prevenção ao covid-19. A retomada das atividades é uma prioridade para o parque, que busca oferecer a melhor experiência possível aos visitantes. O Parque Histórico de Carambeí, maior museu histórico e etno-aberto do Brasil, está planejando a retomada de suas atividades presenciais. A administração do parque está trabalhando para garantir a segurança dos visitantes e dos funcionários, seguindo os protocolos de prevenção ao covid-19. A retomada das atividades é uma prioridade para o parque, que busca oferecer a melhor experiência possível aos visitantes.

2021 é um ano de festa para o Parque Histórico de Carambeí

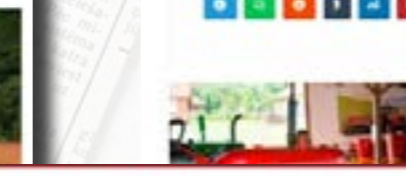
O Museu comemora o aniversário de 100 anos da imigração holandesa com uma programação especial.



2021 é um ano de festa para o Parque Histórico de Carambeí. O Museu comemora o aniversário de 100 anos da imigração holandesa com uma programação especial. O parque oferece uma série de atividades e exposições para celebrar esta data histórica. A programação inclui exposições, atividades e um ambiente histórico bem preservado. O Parque Histórico de Carambeí, maior museu histórico e etno-aberto do Brasil, está planejando a retomada de suas atividades presenciais. A administração do parque está trabalhando para garantir a segurança dos visitantes e dos funcionários, seguindo os protocolos de prevenção ao covid-19. A retomada das atividades é uma prioridade para o parque, que busca oferecer a melhor experiência possível aos visitantes.

Parque Histórico digitaliza e disponibiliza cartas de prisioneiro da Segunda Guerra Mundial

O Museu disponibiliza online cartas de prisioneiros holandeses da Segunda Guerra Mundial.



Parque Histórico digitaliza e disponibiliza cartas de prisioneiro da Segunda Guerra Mundial. O Museu disponibiliza online cartas de prisioneiros holandeses da Segunda Guerra Mundial. A digitalização das cartas permite que os visitantes tenham acesso a documentos históricos importantes. O Parque Histórico de Carambeí, maior museu histórico e etno-aberto do Brasil, está planejando a retomada de suas atividades presenciais. A administração do parque está trabalhando para garantir a segurança dos visitantes e dos funcionários, seguindo os protocolos de prevenção ao covid-19. A retomada das atividades é uma prioridade para o parque, que busca oferecer a melhor experiência possível aos visitantes.

COMUNICACÃO

Comunicação e marketing. O Parque Histórico de Carambeí está investindo em comunicação e marketing para atrair mais visitantes. A equipe de comunicação está trabalhando para criar campanhas de marketing que destacam a riqueza cultural e histórica do parque. O Parque Histórico de Carambeí, maior museu histórico e etno-aberto do Brasil, está planejando a retomada de suas atividades presenciais. A administração do parque está trabalhando para garantir a segurança dos visitantes e dos funcionários, seguindo os protocolos de prevenção ao covid-19. A retomada das atividades é uma prioridade para o parque, que busca oferecer a melhor experiência possível aos visitantes.



Um detalhe de uma das exposições do Parque Histórico de Carambeí.

Parque Histórico digitaliza e disponibiliza cartas de prisioneiro da Segunda Guerra Mundial. O Museu disponibiliza online cartas de prisioneiros holandeses da Segunda Guerra Mundial. A digitalização das cartas permite que os visitantes tenham acesso a documentos históricos importantes. O Parque Histórico de Carambeí, maior museu histórico e etno-aberto do Brasil, está planejando a retomada de suas atividades presenciais. A administração do parque está trabalhando para garantir a segurança dos visitantes e dos funcionários, seguindo os protocolos de prevenção ao covid-19. A retomada das atividades é uma prioridade para o parque, que busca oferecer a melhor experiência possível aos visitantes.

Parque Histórico digitaliza e disponibiliza cartas de prisioneiro da Segunda Guerra Mundial. O Museu disponibiliza online cartas de prisioneiros holandeses da Segunda Guerra Mundial. A digitalização das cartas permite que os visitantes tenham acesso a documentos históricos importantes. O Parque Histórico de Carambeí, maior museu histórico e etno-aberto do Brasil, está planejando a retomada de suas atividades presenciais. A administração do parque está trabalhando para garantir a segurança dos visitantes e dos funcionários, seguindo os protocolos de prevenção ao covid-19. A retomada das atividades é uma prioridade para o parque, que busca oferecer a melhor experiência possível aos visitantes.

Parque Histórico digitaliza e disponibiliza cartas de prisioneiro da Segunda Guerra Mundial. O Museu disponibiliza online cartas de prisioneiros holandeses da Segunda Guerra Mundial. A digitalização das cartas permite que os visitantes tenham acesso a documentos históricos importantes. O Parque Histórico de Carambeí, maior museu histórico e etno-aberto do Brasil, está planejando a retomada de suas atividades presenciais. A administração do parque está trabalhando para garantir a segurança dos visitantes e dos funcionários, seguindo os protocolos de prevenção ao covid-19. A retomada das atividades é uma prioridade para o parque, que busca oferecer a melhor experiência possível aos visitantes.

Ações do Museu para 2021

O Museu planeja várias ações para 2021, incluindo exposições, atividades e um ambiente histórico bem preservado. A programação inclui exposições, atividades e um ambiente histórico bem preservado. O Parque Histórico de Carambeí, maior museu histórico e etno-aberto do Brasil, está planejando a retomada de suas atividades presenciais. A administração do parque está trabalhando para garantir a segurança dos visitantes e dos funcionários, seguindo os protocolos de prevenção ao covid-19. A retomada das atividades é uma prioridade para o parque, que busca oferecer a melhor experiência possível aos visitantes.

Parque Histórico digitaliza e disponibiliza cartas de prisioneiro da Segunda Guerra Mundial. O Museu disponibiliza online cartas de prisioneiros holandeses da Segunda Guerra Mundial. A digitalização das cartas permite que os visitantes tenham acesso a documentos históricos importantes. O Parque Histórico de Carambeí, maior museu histórico e etno-aberto do Brasil, está planejando a retomada de suas atividades presenciais. A administração do parque está trabalhando para garantir a segurança dos visitantes e dos funcionários, seguindo os protocolos de prevenção ao covid-19. A retomada das atividades é uma prioridade para o parque, que busca oferecer a melhor experiência possível aos visitantes.

Parque Histórico reabre ao público com exposição sobre o leite

O Museu apresenta uma exposição sobre a história do leite no Brasil.



Parque Histórico reabre ao público com exposição sobre o leite. O Museu apresenta uma exposição sobre a história do leite no Brasil. A exposição destaca a importância do leite na alimentação e na economia brasileira. O Parque Histórico de Carambeí, maior museu histórico e etno-aberto do Brasil, está planejando a retomada de suas atividades presenciais. A administração do parque está trabalhando para garantir a segurança dos visitantes e dos funcionários, seguindo os protocolos de prevenção ao covid-19. A retomada das atividades é uma prioridade para o parque, que busca oferecer a melhor experiência possível aos visitantes.

COMUNICACÃO

Comunicação e marketing. O Parque Histórico de Carambeí está investindo em comunicação e marketing para atrair mais visitantes. A equipe de comunicação está trabalhando para criar campanhas de marketing que destacam a riqueza cultural e histórica do parque. O Parque Histórico de Carambeí, maior museu histórico e etno-aberto do Brasil, está planejando a retomada de suas atividades presenciais. A administração do parque está trabalhando para garantir a segurança dos visitantes e dos funcionários, seguindo os protocolos de prevenção ao covid-19. A retomada das atividades é uma prioridade para o parque, que busca oferecer a melhor experiência possível aos visitantes.



Um detalhe de uma das exposições do Parque Histórico de Carambeí.

Parque Histórico reabre ao público com exposição sobre o leite. O Museu apresenta uma exposição sobre a história do leite no Brasil. A exposição destaca a importância do leite na alimentação e na economia brasileira. O Parque Histórico de Carambeí, maior museu histórico e etno-aberto do Brasil, está planejando a retomada de suas atividades presenciais. A administração do parque está trabalhando para garantir a segurança dos visitantes e dos funcionários, seguindo os protocolos de prevenção ao covid-19. A retomada das atividades é uma prioridade para o parque, que busca oferecer a melhor experiência possível aos visitantes.

Parque Histórico reabre ao público com exposição sobre o leite. O Museu apresenta uma exposição sobre a história do leite no Brasil. A exposição destaca a importância do leite na alimentação e na economia brasileira. O Parque Histórico de Carambeí, maior museu histórico e etno-aberto do Brasil, está planejando a retomada de suas atividades presenciais. A administração do parque está trabalhando para garantir a segurança dos visitantes e dos funcionários, seguindo os protocolos de prevenção ao covid-19. A retomada das atividades é uma prioridade para o parque, que busca oferecer a melhor experiência possível aos visitantes.

Parque Histórico reabre ao público com exposição sobre o leite. O Museu apresenta uma exposição sobre a história do leite no Brasil. A exposição destaca a importância do leite na alimentação e na economia brasileira. O Parque Histórico de Carambeí, maior museu histórico e etno-aberto do Brasil, está planejando a retomada de suas atividades presenciais. A administração do parque está trabalhando para garantir a segurança dos visitantes e dos funcionários, seguindo os protocolos de prevenção ao covid-19. A retomada das atividades é uma prioridade para o parque, que busca oferecer a melhor experiência possível aos visitantes.

Serviço

O Museu planeja várias ações para 2021, incluindo exposições, atividades e um ambiente histórico bem preservado. A programação inclui exposições, atividades e um ambiente histórico bem preservado. O Parque Histórico de Carambeí, maior museu histórico e etno-aberto do Brasil, está planejando a retomada de suas atividades presenciais. A administração do parque está trabalhando para garantir a segurança dos visitantes e dos funcionários, seguindo os protocolos de prevenção ao covid-19. A retomada das atividades é uma prioridade para o parque, que busca oferecer a melhor experiência possível aos visitantes.

Parque Histórico reabre ao público com exposição sobre o leite. O Museu apresenta uma exposição sobre a história do leite no Brasil. A exposição destaca a importância do leite na alimentação e na economia brasileira. O Parque Histórico de Carambeí, maior museu histórico e etno-aberto do Brasil, está planejando a retomada de suas atividades presenciais. A administração do parque está trabalhando para garantir a segurança dos visitantes e dos funcionários, seguindo os protocolos de prevenção ao covid-19. A retomada das atividades é uma prioridade para o parque, que busca oferecer a melhor experiência possível aos visitantes.

Parque Histórico reabre ao público com exposição sobre o leite

O Museu apresenta uma exposição sobre a história do leite no Brasil.



Parque Histórico reabre ao público com exposição sobre o leite. O Museu apresenta uma exposição sobre a história do leite no Brasil. A exposição destaca a importância do leite na alimentação e na economia brasileira. O Parque Histórico de Carambeí, maior museu histórico e etno-aberto do Brasil, está planejando a retomada de suas atividades presenciais. A administração do parque está trabalhando para garantir a segurança dos visitantes e dos funcionários, seguindo os protocolos de prevenção ao covid-19. A retomada das atividades é uma prioridade para o parque, que busca oferecer a melhor experiência possível aos visitantes.

COMUNICACÃO

Comunicação e marketing. O Parque Histórico de Carambeí está investindo em comunicação e marketing para atrair mais visitantes. A equipe de comunicação está trabalhando para criar campanhas de marketing que destacam a riqueza cultural e histórica do parque. O Parque Histórico de Carambeí, maior museu histórico e etno-aberto do Brasil, está planejando a retomada de suas atividades presenciais. A administração do parque está trabalhando para garantir a segurança dos visitantes e dos funcionários, seguindo os protocolos de prevenção ao covid-19. A retomada das atividades é uma prioridade para o parque, que busca oferecer a melhor experiência possível aos visitantes.



Um detalhe de uma das exposições do Parque Histórico de Carambeí.

Parque Histórico reabre ao público com exposição sobre o leite. O Museu apresenta uma exposição sobre a história do leite no Brasil. A exposição destaca a importância do leite na alimentação e na economia brasileira. O Parque Histórico de Carambeí, maior museu histórico e etno-aberto do Brasil, está planejando a retomada de suas atividades presenciais. A administração do parque está trabalhando para garantir a segurança dos visitantes e dos funcionários, seguindo os protocolos de prevenção ao covid-19. A retomada das atividades é uma prioridade para o parque, que busca oferecer a melhor experiência possível aos visitantes.

Parque Histórico reabre ao público com exposição sobre o leite. O Museu apresenta uma exposição sobre a história do leite no Brasil. A exposição destaca a importância do leite na alimentação e na economia brasileira. O Parque Histórico de Carambeí, maior museu histórico e etno-aberto do Brasil, está planejando a retomada de suas atividades presenciais. A administração do parque está trabalhando para garantir a segurança dos visitantes e dos funcionários, seguindo os protocolos de prevenção ao covid-19. A retomada das atividades é uma prioridade para o parque, que busca oferecer a melhor experiência possível aos visitantes.

Parque Histórico reabre ao público com exposição sobre o leite. O Museu apresenta uma exposição sobre a história do leite no Brasil. A exposição destaca a importância do leite na alimentação e na economia brasileira. O Parque Histórico de Carambeí, maior museu histórico e etno-aberto do Brasil, está planejando a retomada de suas atividades presenciais. A administração do parque está trabalhando para garantir a segurança dos visitantes e dos funcionários, seguindo os protocolos de prevenção ao covid-19. A retomada das atividades é uma prioridade para o parque, que busca oferecer a melhor experiência possível aos visitantes.

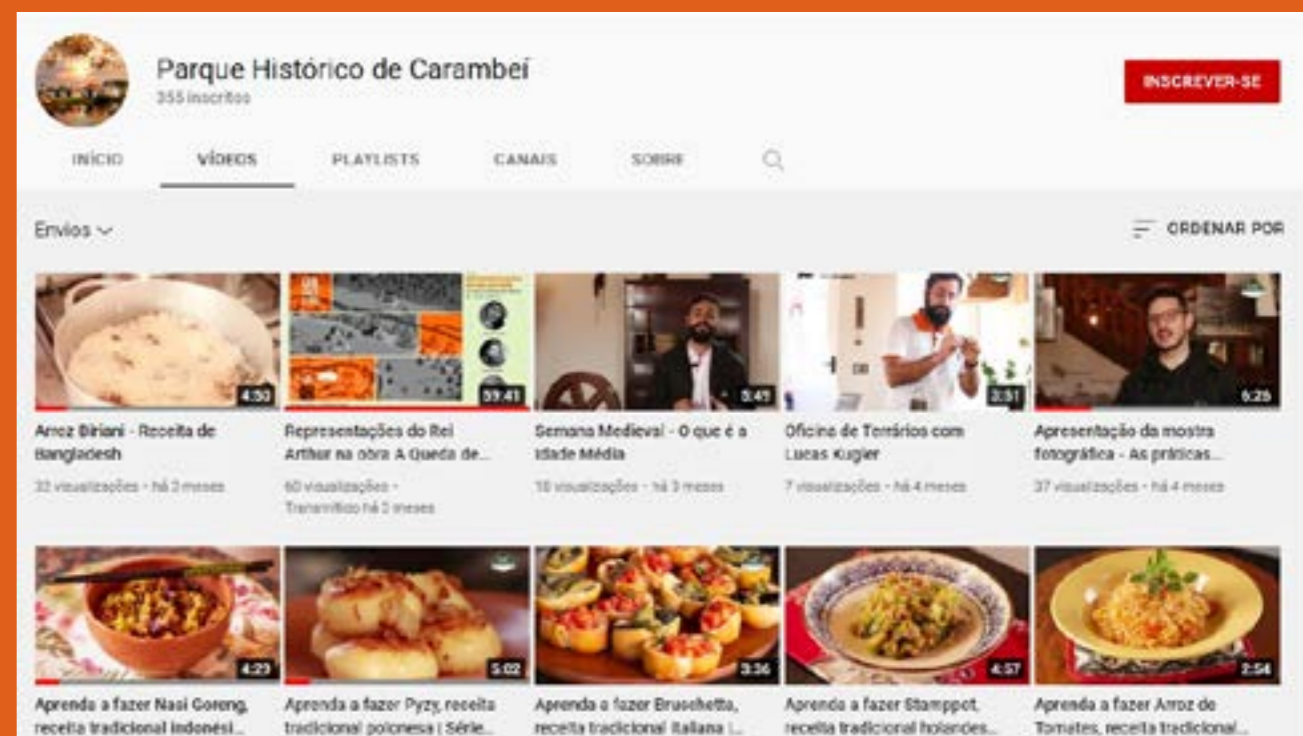
Serviço

O Museu planeja várias ações para 2021, incluindo exposições, atividades e um ambiente histórico bem preservado. A programação inclui exposições, atividades e um ambiente histórico bem preservado. O Parque Histórico de Carambeí, maior museu histórico e etno-aberto do Brasil, está planejando a retomada de suas atividades presenciais. A administração do parque está trabalhando para garantir a segurança dos visitantes e dos funcionários, seguindo os protocolos de prevenção ao covid-19. A retomada das atividades é uma prioridade para o parque, que busca oferecer a melhor experiência possível aos visitantes.

Parque Histórico reabre ao público com exposição sobre o leite. O Museu apresenta uma exposição sobre a história do leite no Brasil. A exposição destaca a importância do leite na alimentação e na economia brasileira. O Parque Histórico de Carambeí, maior museu histórico e etno-aberto do Brasil, está planejando a retomada de suas atividades presenciais. A administração do parque está trabalhando para garantir a segurança dos visitantes e dos funcionários, seguindo os protocolos de prevenção ao covid-19. A retomada das atividades é uma prioridade para o parque, que busca oferecer a melhor experiência possível aos visitantes.

NOSSOS CANAIS

-  355 inscritos
-  38.213 likes
-  38.797 seguidores
-  12.327 seguidores



INVISTA NO PARQUE HISTÓRICO DE CARAMBEÍ

ASSOCIE SUA MARCA A UM PROJETO SÓCIO-CULTURAL
SÓLIDO E COM A GARANTIA DE **RESULTADOS** NO
INVESTIMENTO DE SEUS RECURSOS.

CONTATO: 42 3231-5063
SECRETARIA@APHC.COM.BR



Apoio Institucional



Patrocínio



Realização

SECRETARIA ESPECIAL DA
CULTURA

MINISTÉRIO DO
TURISMO



APHC
ASSOCIAÇÃO DO PARQUE
HISTÓRICO DE CARAMBEÍ